

Estudo da Tendência da Tuberculose

**Estado de São Paulo
1998 a 2006**

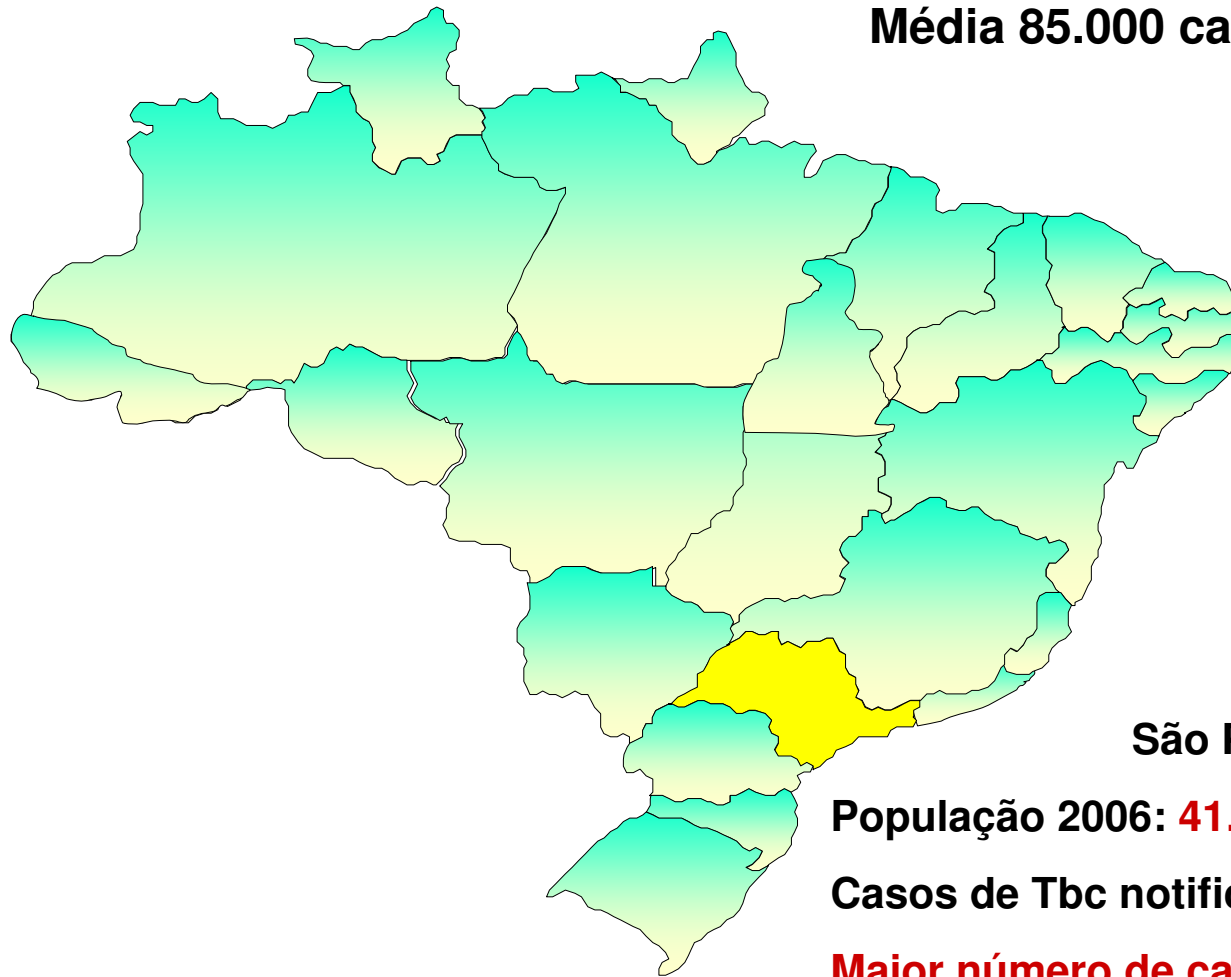
Maria Josefa Penón Rújula
FCMSC-SP
PCT-CVE /SES-SP



Estudo da Tendência da Tuberculose – ESP 1998 a 2006

**Brasil - 22 países com maior carga
(OMS)**

Média 85.000 casos notificados



São Paulo

População 2006: 41.055.761

Casos de Tbc notificados 2006: 18758

Maior número de casos



Estudo da Tendência da Tuberculose
Estado de São Paulo- 1998 a 2006

Objetivo:

Analisar a tendência da morbidade da tuberculose no Estado de São Paulo (ESP) de 1998 a 2006



Estudo da Tendência da Tuberculose

Estado de São Paulo- 1998 a 2006

Métodos:

- Bancos de dados do ESP
 - ❑ 1998 - 2005 – EPI-TB
 - ❑ 2006 TB - WEB
- Indicadores (coeficientes – pop. IBGE)
- Regressão estatística – EPI-INFO Windows
- Análises de tendência – regressão linear (melhor ajuste).

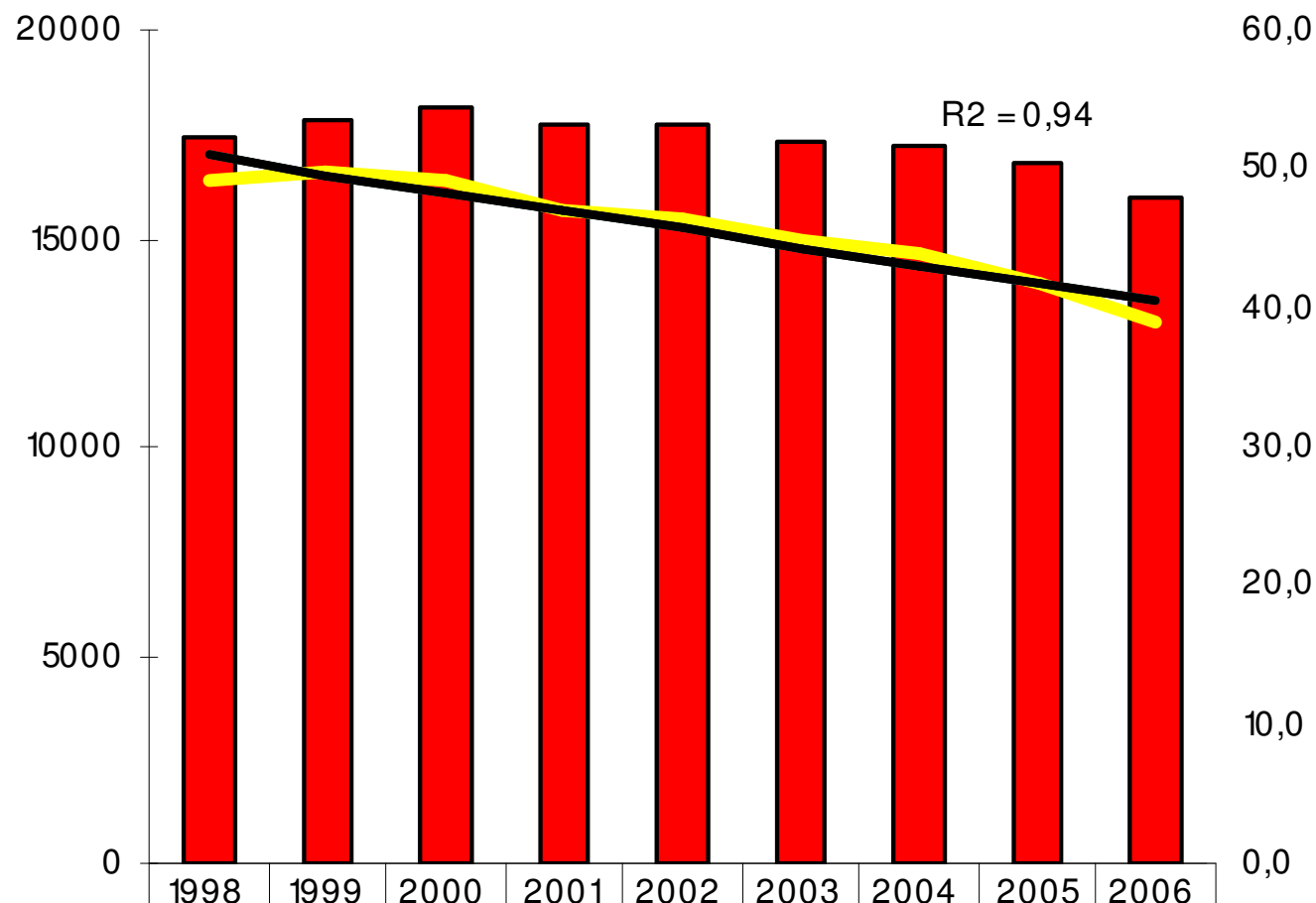


Estudo da Tendência da Tuberculose
Estado de São Paulo- 1998 a 2006

Resultados:



Casos novos e coeficientes de incidência da tuberculose Estado SP – 1998 a 2006

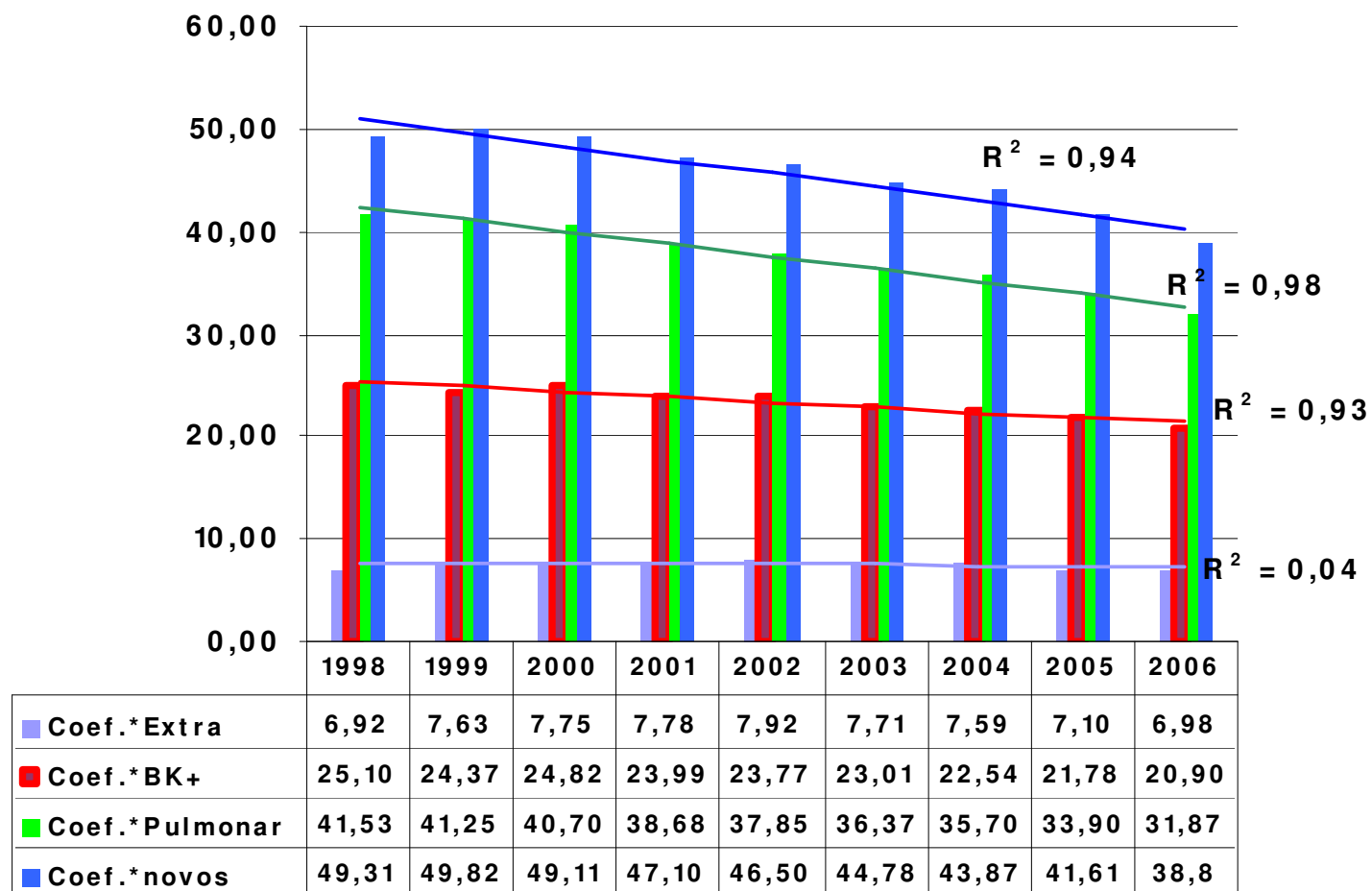


| | | | | | | | | | |
|--|-------|-------|-------|-------|-------|-------|-------|-------|-------|
| █ Casos Novos | 17399 | 17845 | 18186 | 17723 | 17751 | 17335 | 17216 | 16828 | 15949 |
| █ Coef. incid. | 49,3 | 49,8 | 49,1 | 47,1 | 46,5 | 44,8 | 43,9 | 41,6 | 38,8 |

Fonte: CVE/Div.TBC



Casos novos e coeficientes de incidência da tuberculose segundo forma clínica Estado SP – 1998 a 2006



Fonte: CVE/Div.TBC



Estudo da Tendência da Tuberculose

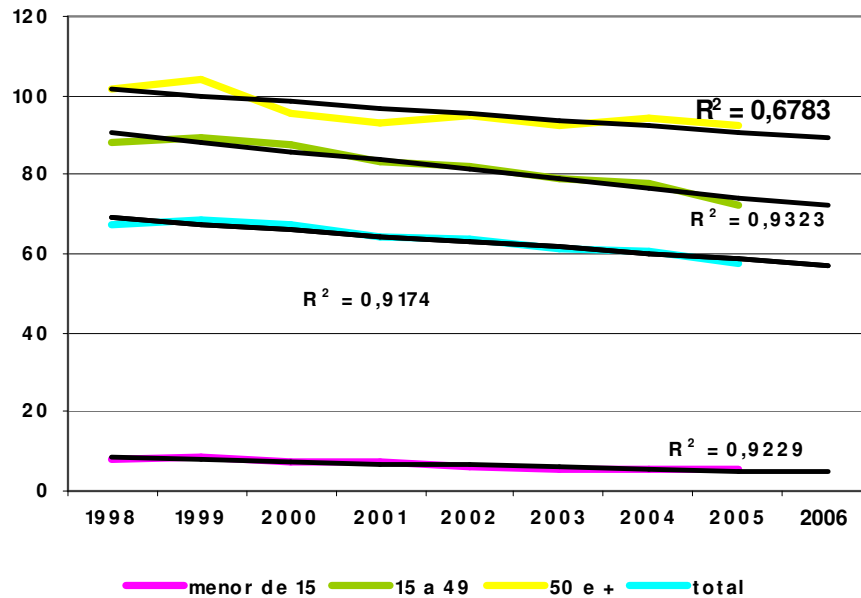
Estado de São Paulo- 1998 a 2006

- **CI nos homens – dobro do CI mulheres**
- **CI menores de 15 anos = 4,7*(2006)**
- **A faixa etária mais atingida 20- 49 anos**
- **Os maiores coeficientes = maiores de 50 anos**
(94* em 2006)

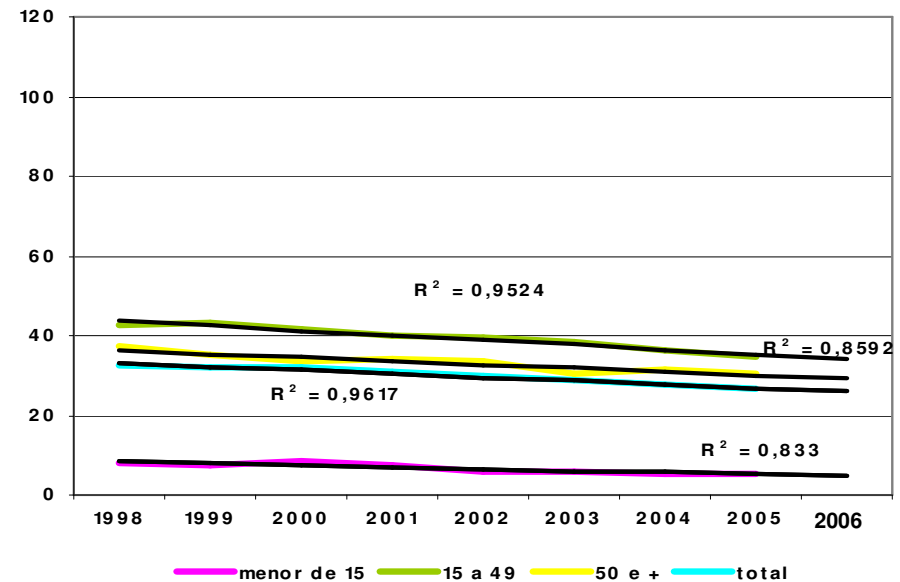
* Por 100.000habitantes



Retas de regressão dos coeficientes de incidência segundo faixa etária e sexo Estado SP – 1998 a 2006



sexo feminino



Todos os valores de p foram <0,05

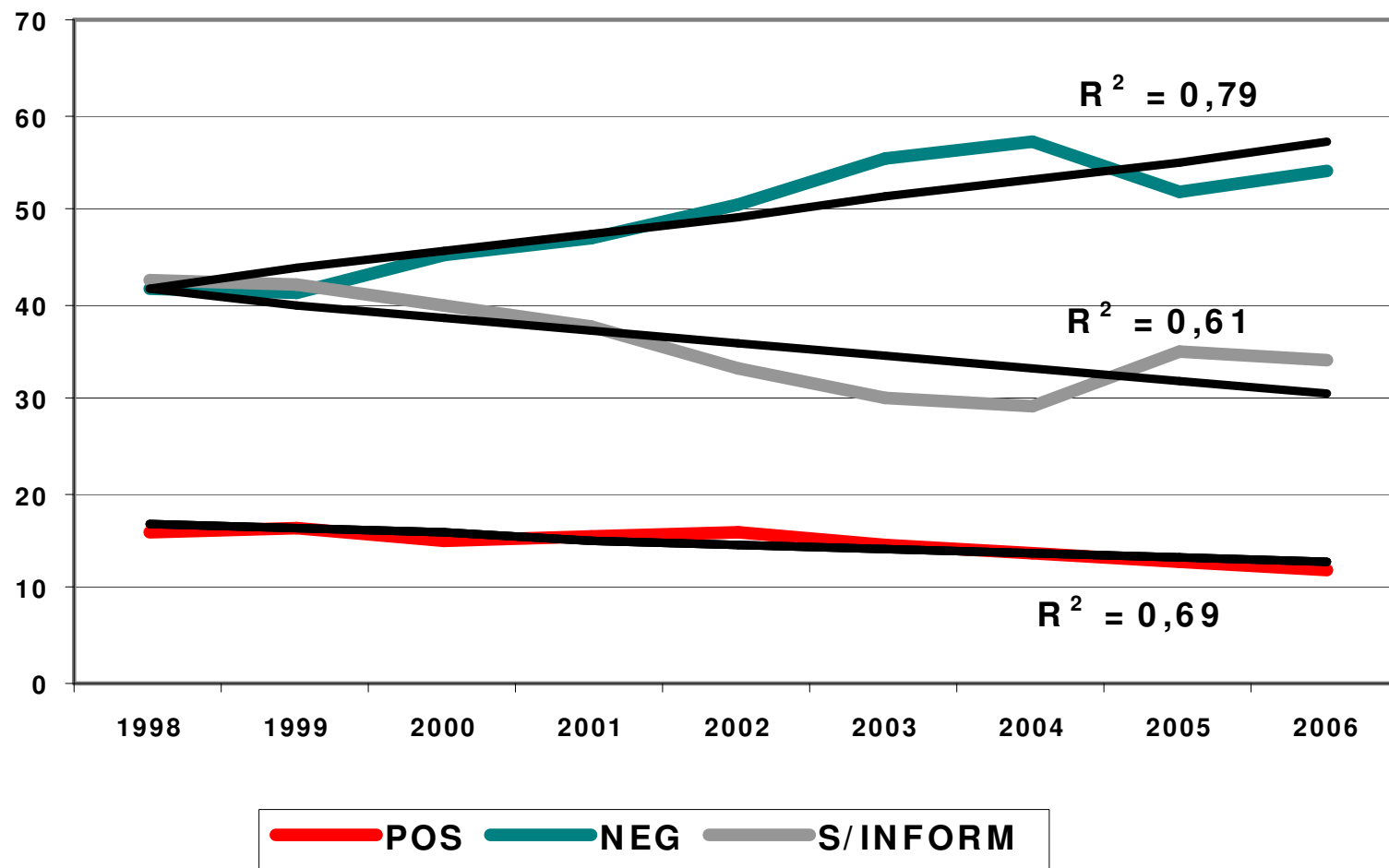


Estudo da Tendência da Tuberculose
Estado de São Paulo- 1998 a 2006

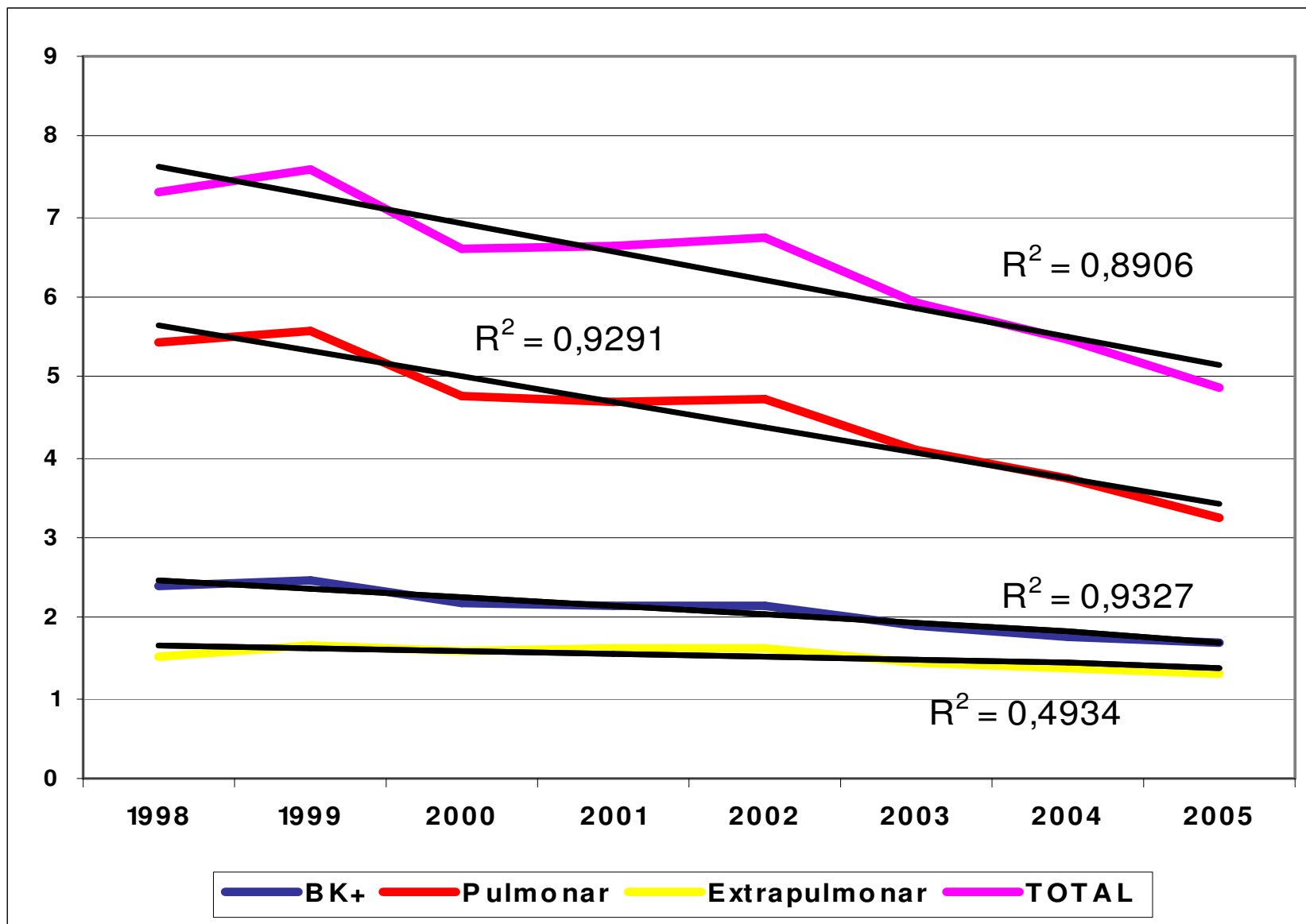
Sorologia para HIV

- **ESP -1998 portaria conjunta Tb e DST/Aids-**
(recomendação/ oferecer teste HIV para todo o paciente de tuberculose)
- **Incremento na realização do teste**
- **Positividade do teste:**
 - **16% - 1998**
 - **13,5% - 2006**

Resultado de hiv entre todos casos de tuberculose e reta de regressão da porcentagem de hiv positivo Estado SP – 1998 a 2006



Retas de regressão dos coeficientes de incidência de co-infectados TB/HIV segundo forma clínica Estado SP – 1998 a 2006



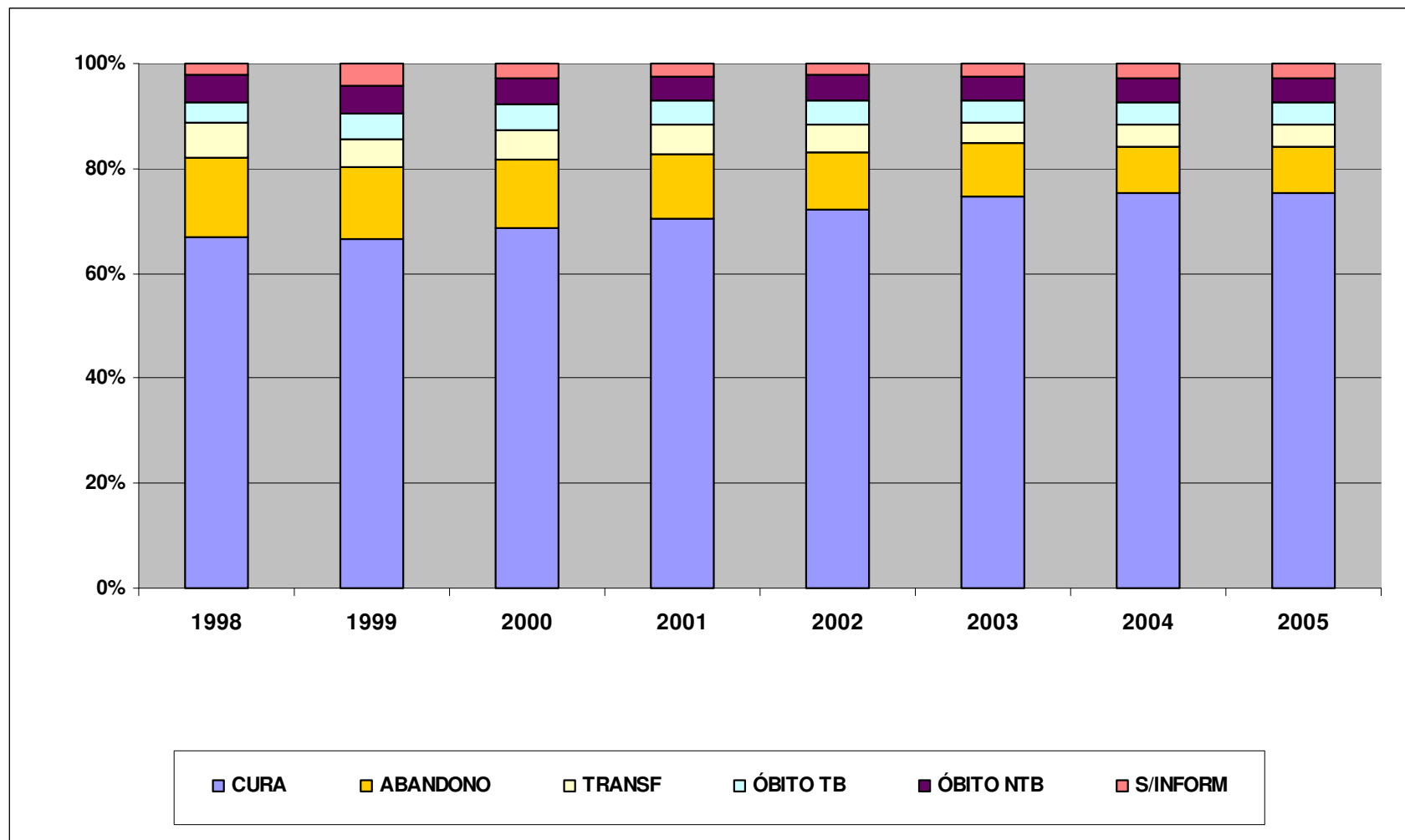
Fonte: CVE/Div.TBC



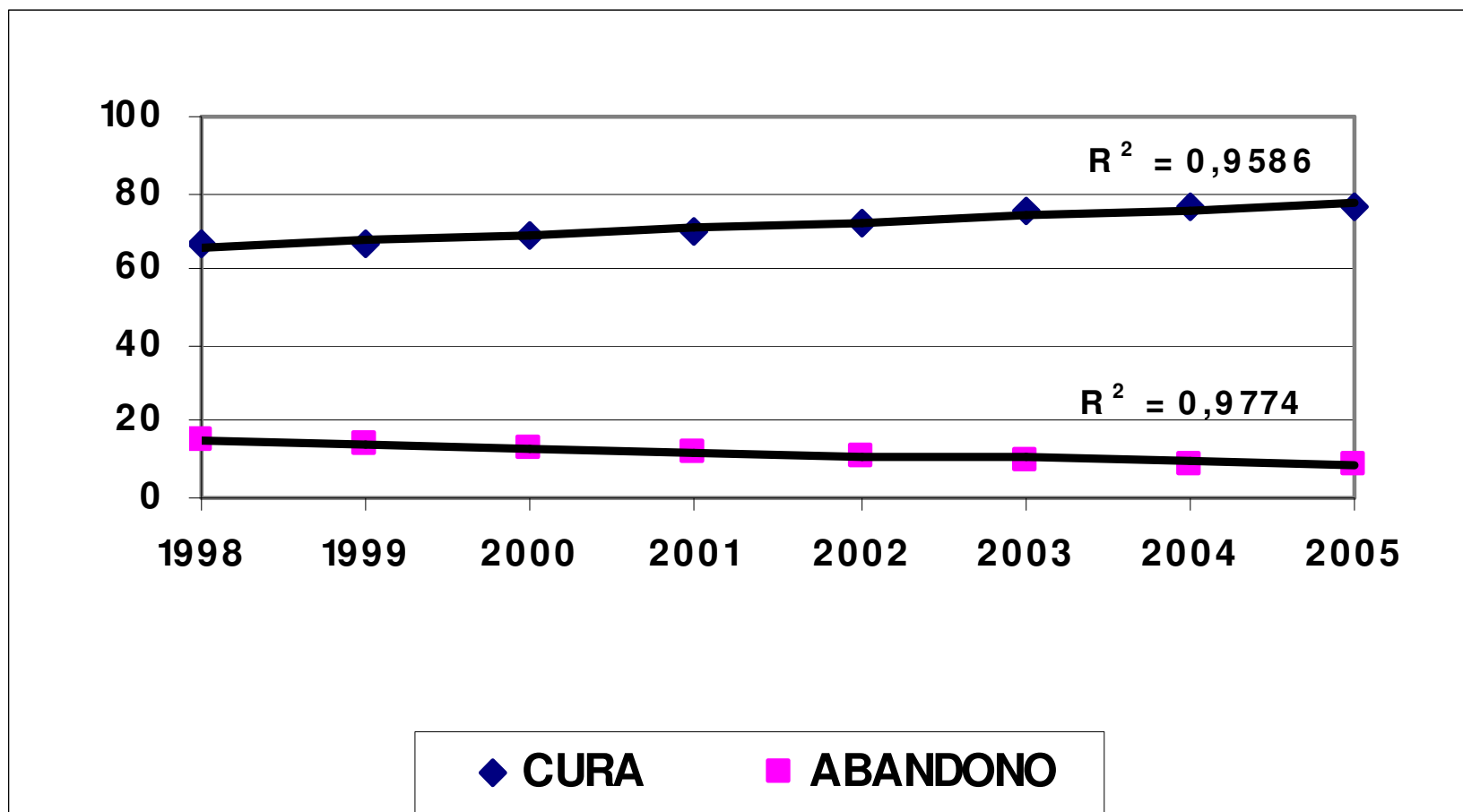
Agradecimentos

- Organizadores do evento
- Equipes de vigilância epidemiológica -
Programa de Controle da tuberculose –
do Estado de São Paulo

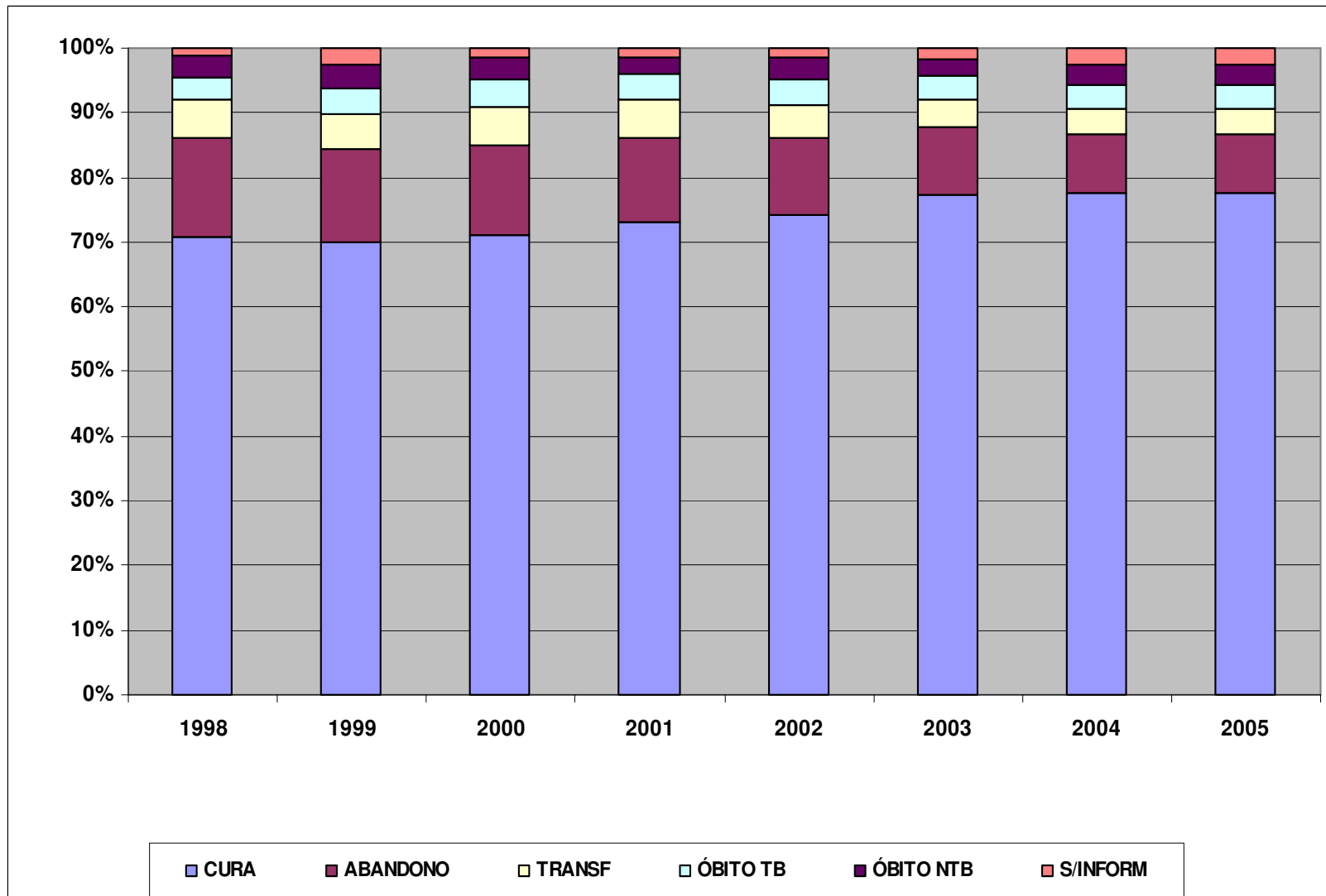
Resultado de tratamento de casos novos de 1998 a 2005



Retas de regressão das taxas de cura e abandono de casos novos Estado SP – 1998 a 2005



Resultado de tratamento de casos bacilíferos Estado SP – 1998 a 2005



Fonte: CVE/Div.TBC



Retas de regressão das taxas de cura e abandono de casos bacilíferos Estado SP – 1998 a 2005

