

Elsa Giugliani



MORTALIDADE INFANTIL NO BRASIL: TENDÊNCIAS E DESIGUALDADES

VIII Congresso Mundial de Epidemiologia
VII Congresso Brasileiro de Epidemiologia

Porto Alegre, RS – 20-24 de setembro de 2008

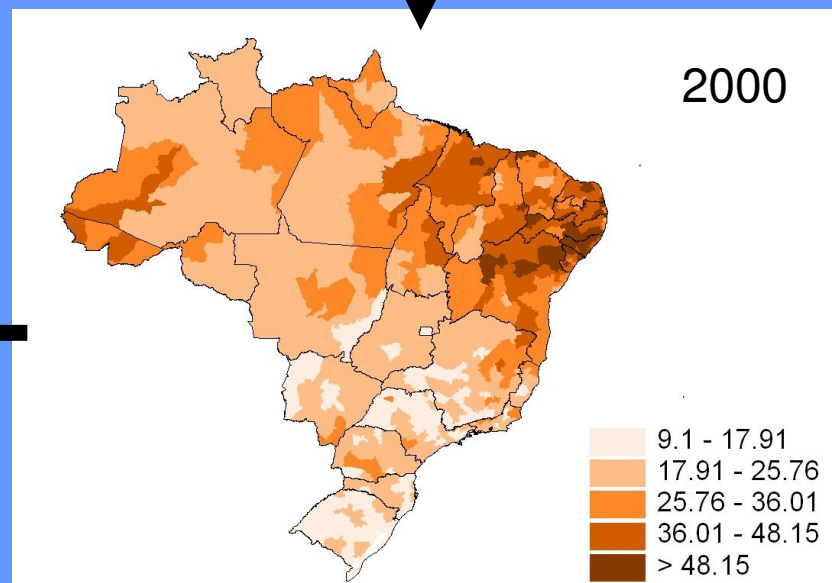
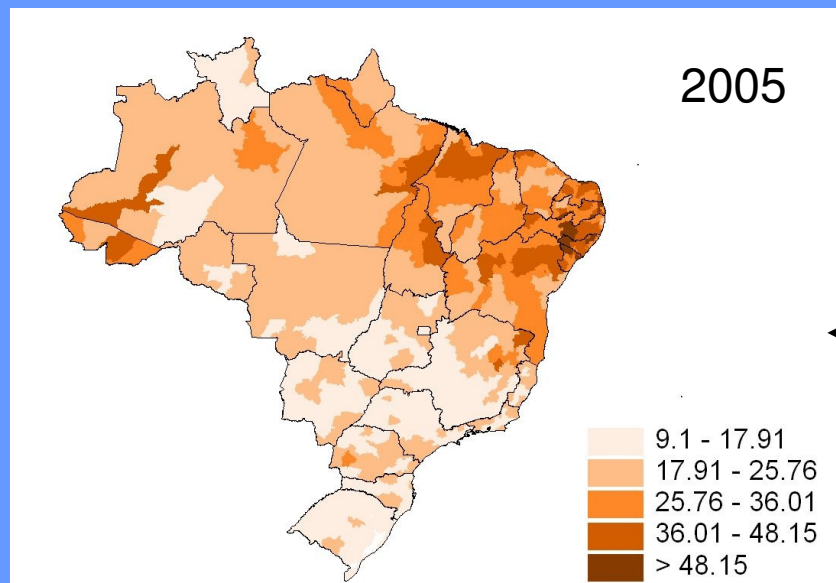
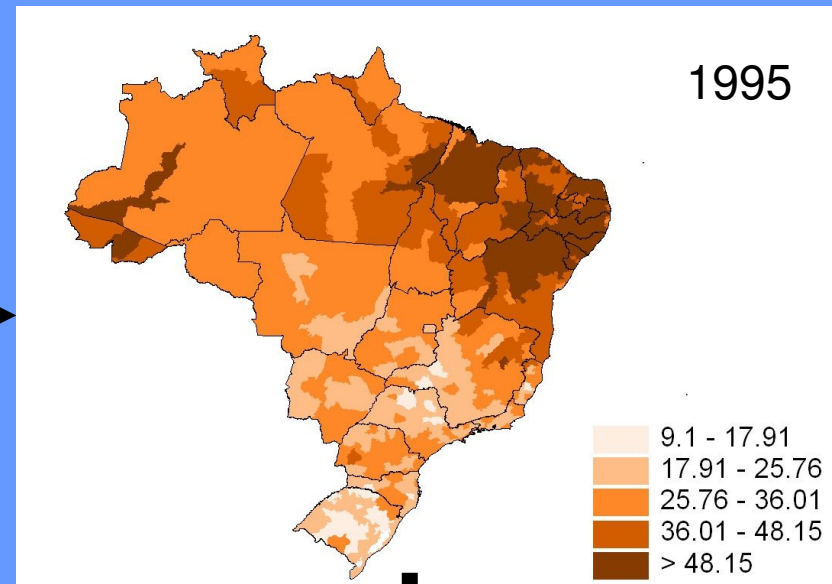
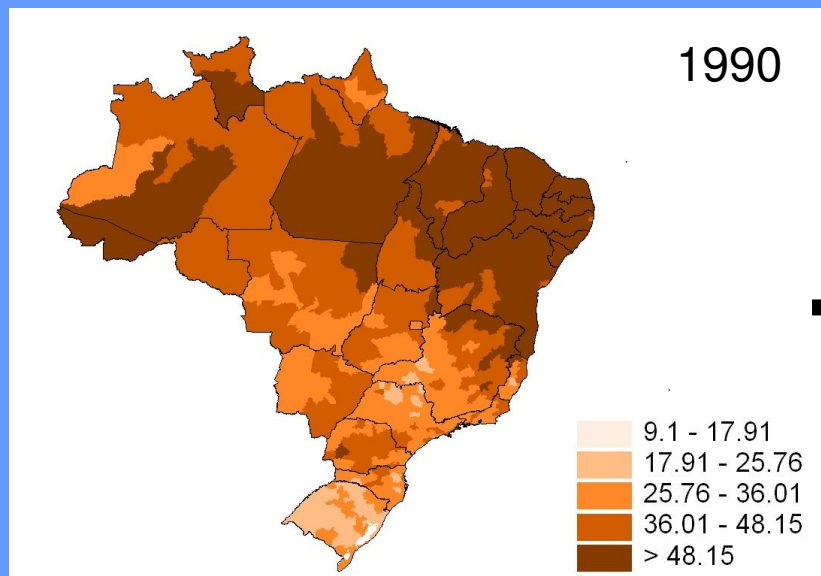
Secretaria de Atenção à Saúde
Departamento de Ações Programáticas Estratégicas



Ministério
da Saúde

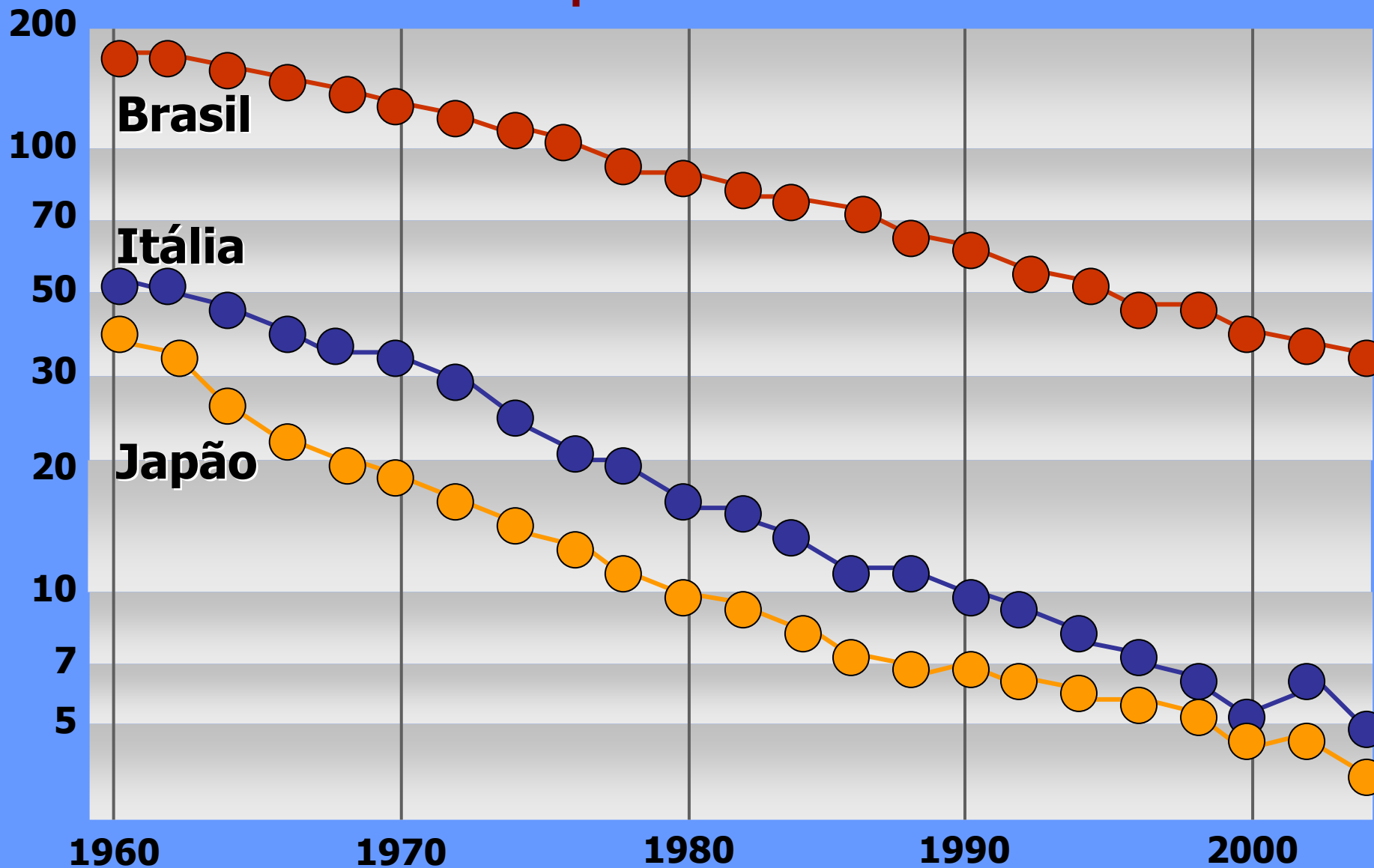


EVOLUÇÃO DA MORTALIDADE INFANTIL NO BRASIL POR MICRORREGIÃO 1990-2005



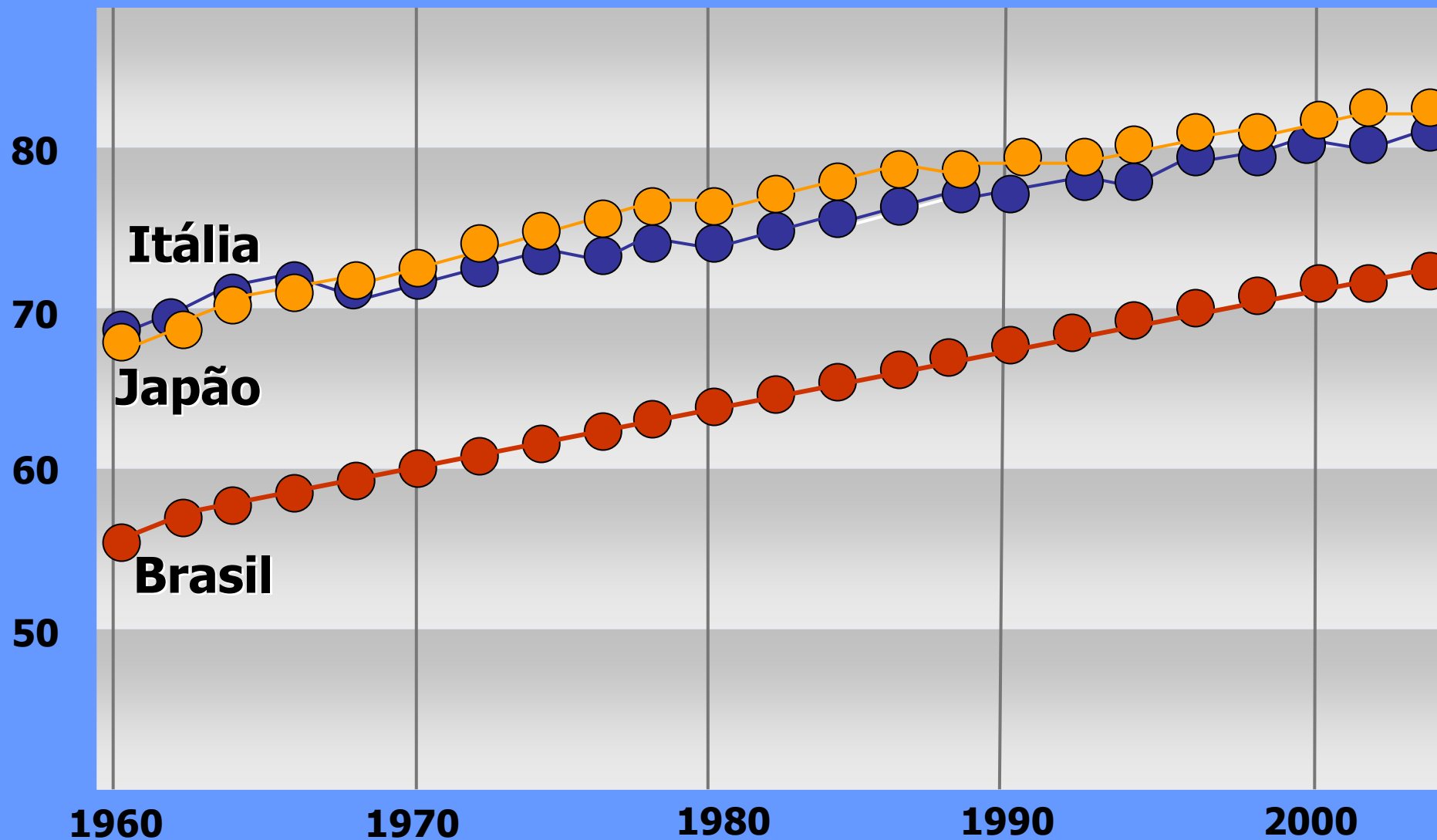
Mortalidade Infantil

Mortes por 1.000 nascimentos



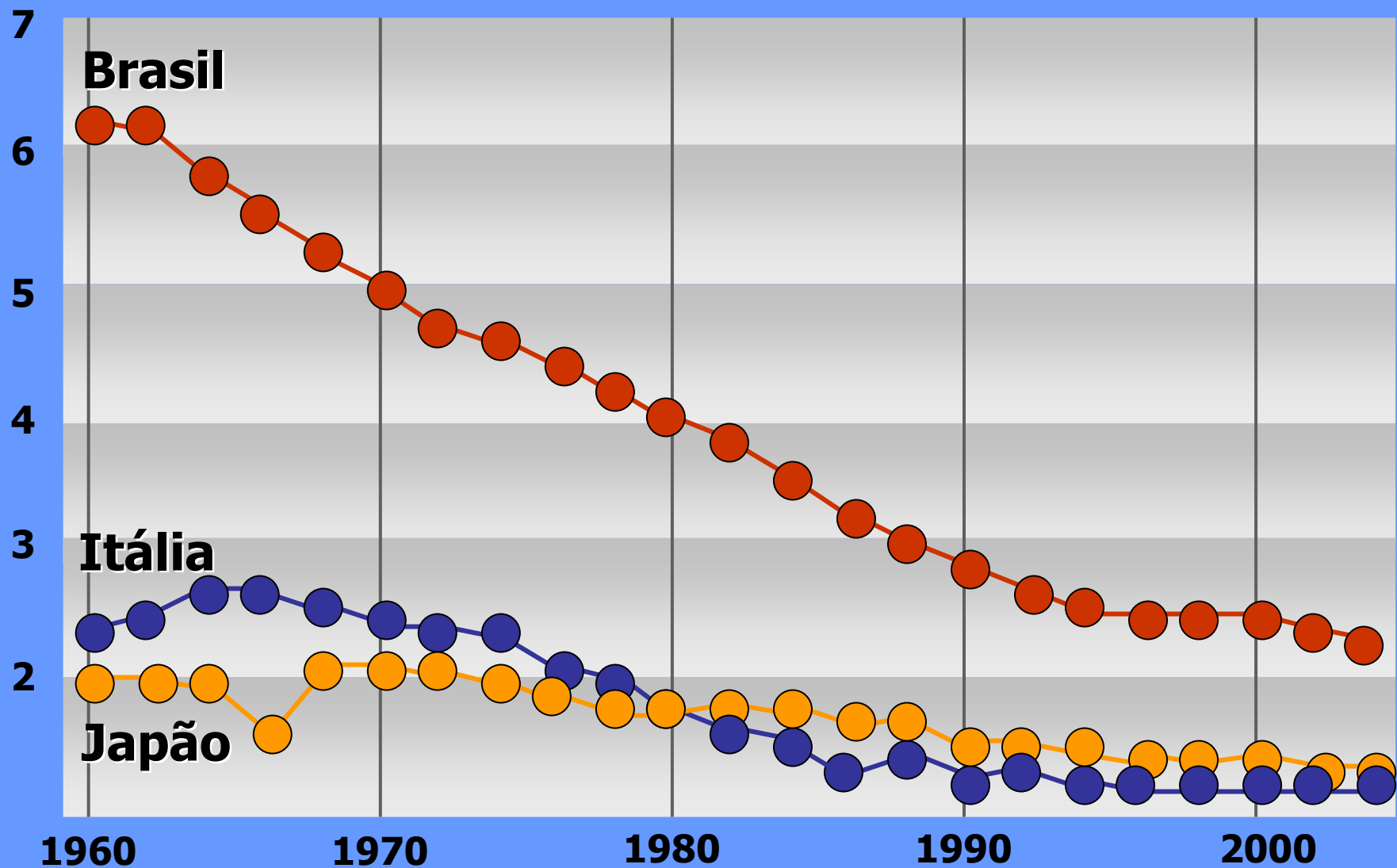
Expectativa de Vida

Anos



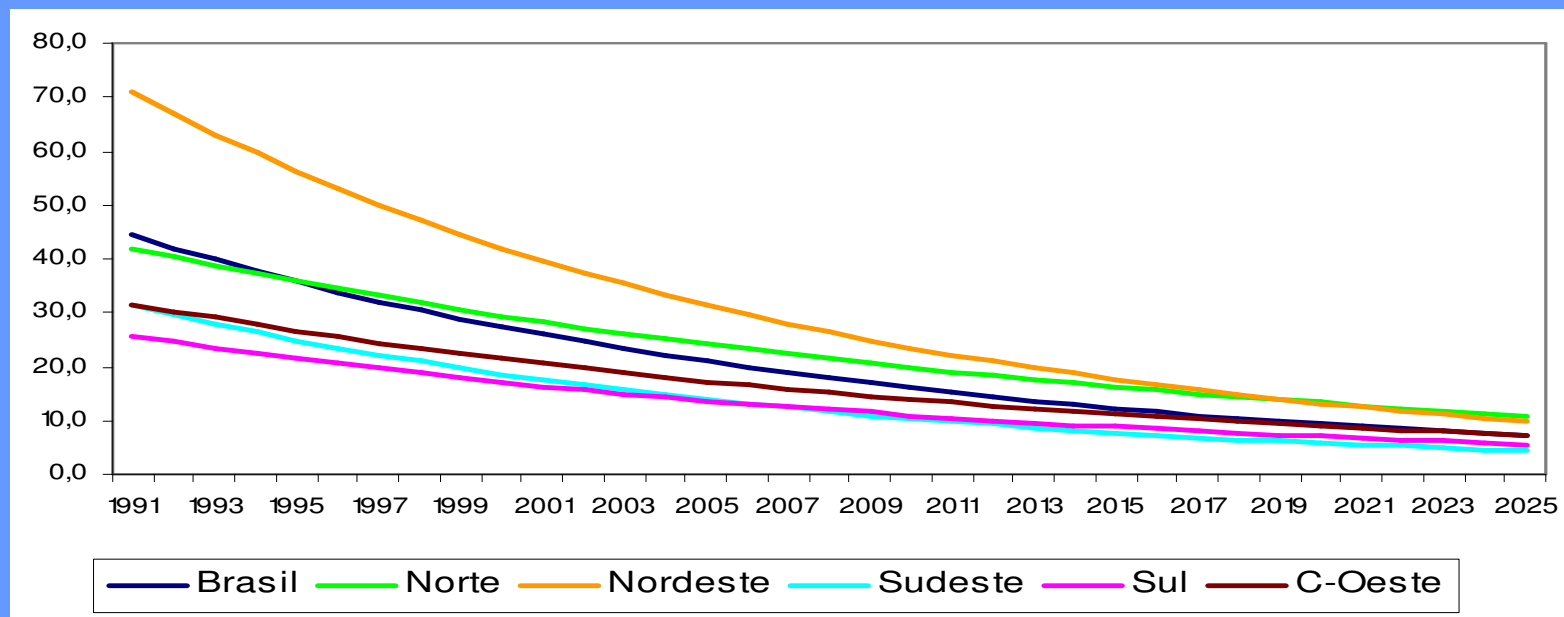
Taxa de Fecundidade

Filhos por mulher



Evolução das taxas de mortalidade infantil** (TMI). Brasil e Grandes Regiões, 1991-2025

O Brasil atingirá a meta do milênio em 2012. A região Nordeste será a primeira a atingir a meta enquanto que a região Norte só atingirá a meta em 2018



Meta do milênio: redução de 2/3 da taxa de mortalidade infantil em 2015 com relação à taxa de 1990.

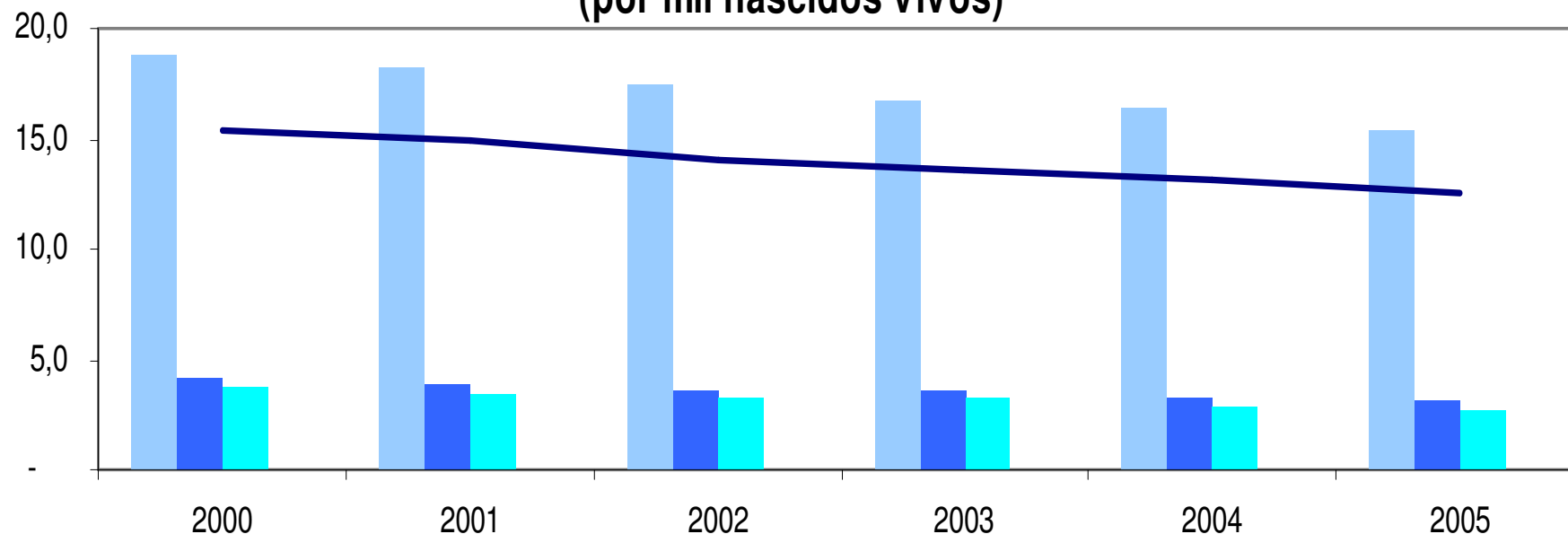
TMI**- Brasil e regiões:

	1991	2007	2014	Meta
Brasil	44,3	18,8	12,9	14,4
Norte	42,0	22,3	16,9	14,4
Nordeste	70,9	28,0	18,7	23,5
Sudeste	31,4	12,4	8,2	9,8
Sul	25,7	12,5	9,2	8,8
C-Oeste	31,6	15,8	11,7	10,7

* estimativa

** por mil nascidos vivos

Taxa de mortalidade infantil segundo causas evitáveis. Brasil, 2000-2005 (por mil nascidos vivos)

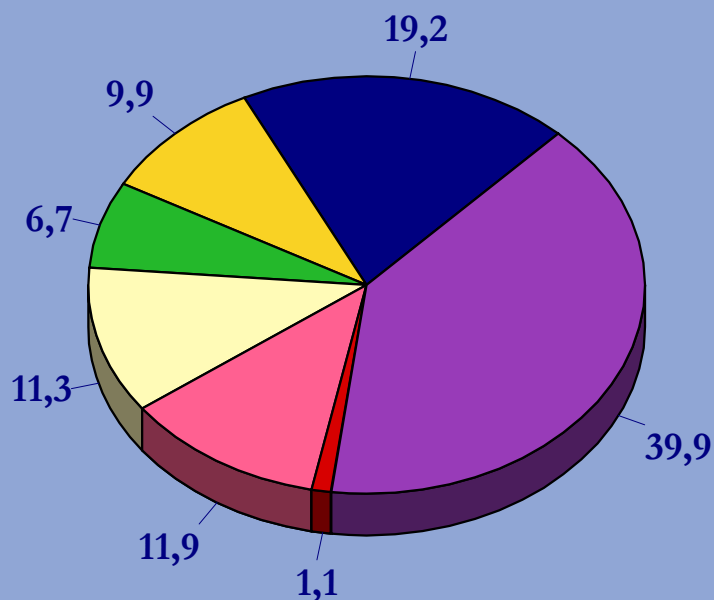


- Reduzíveis por adequada atenção à mulher na gestação e parto e ao recém-nascido
- Reduzíveis por ações adequadas de diagnóstico e tratamento
- Reduzíveis por ações adequadas de promoção à saúde, vinculadas a ações adequadas de atenção à saúde
- Reduzíveis por ações de imunoprevenção
- Causas evitáveis - Total

Principais Causas de Óbitos em Menores de 1 Ano

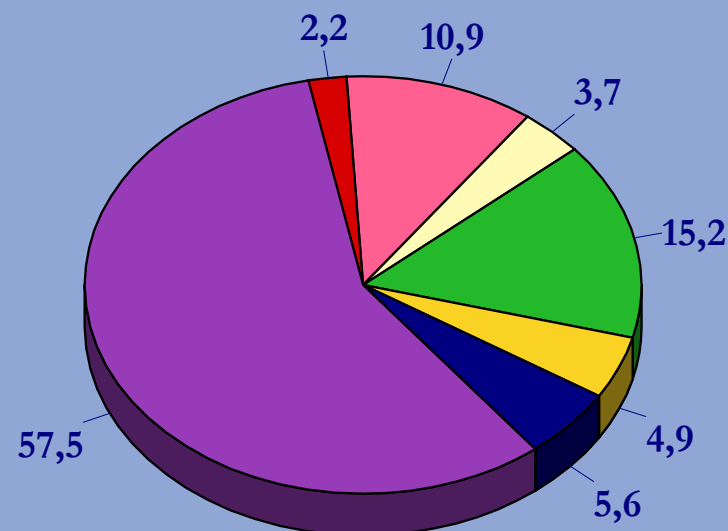
BRASIL - Mortalidade Proporcional, 1990 e 2005

1990



Total de Óbitos: 95.938

2005



Total de Óbitos: 51.076

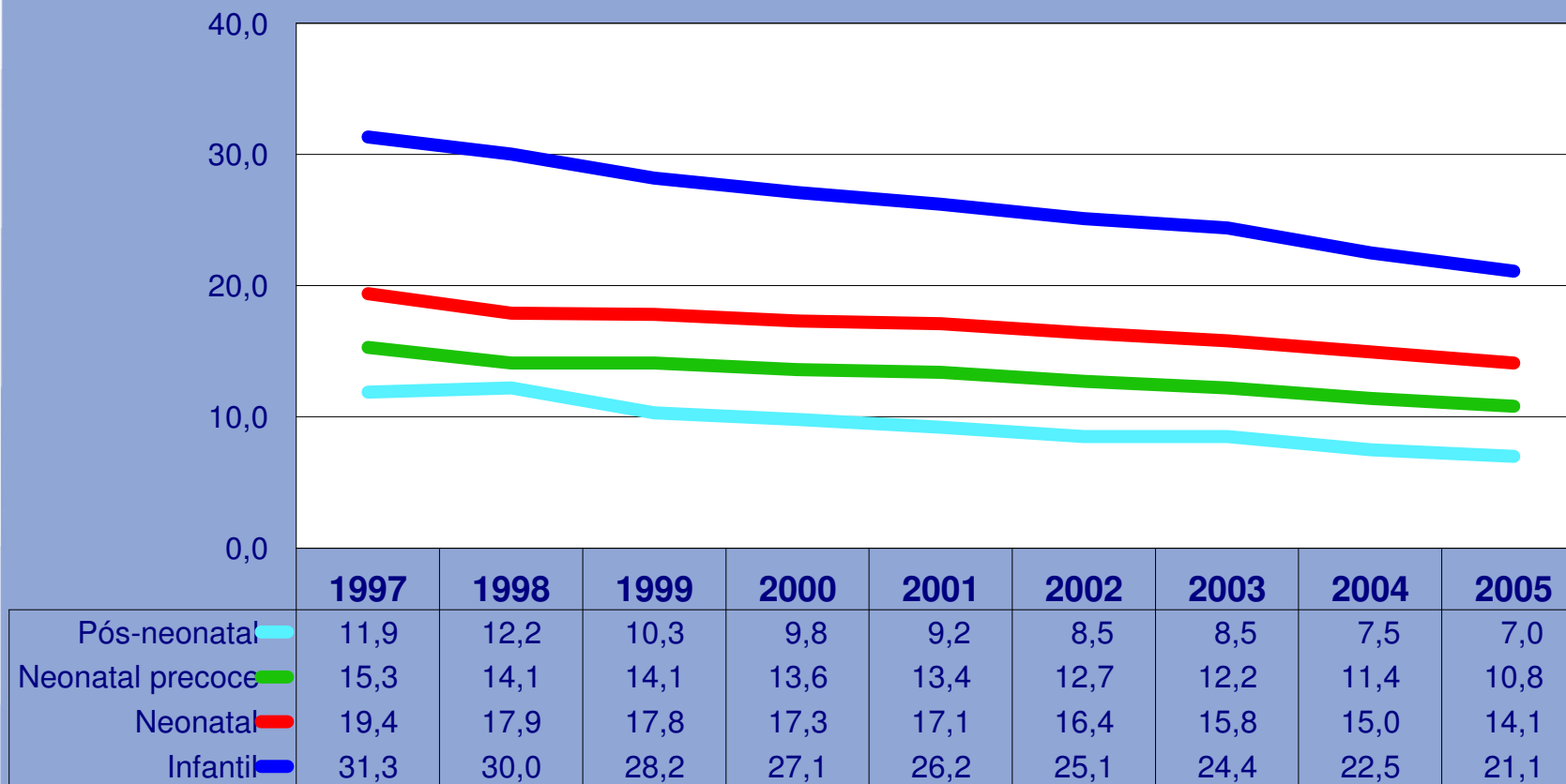
- Afec. perinatais
- Mal definidas
- IRAS
- Anomalias congênitas
- Diarreias
- Outras causas
- Causas externas

FONTE:SVS -MS SIM

Taxas de Mortalidade Infantil

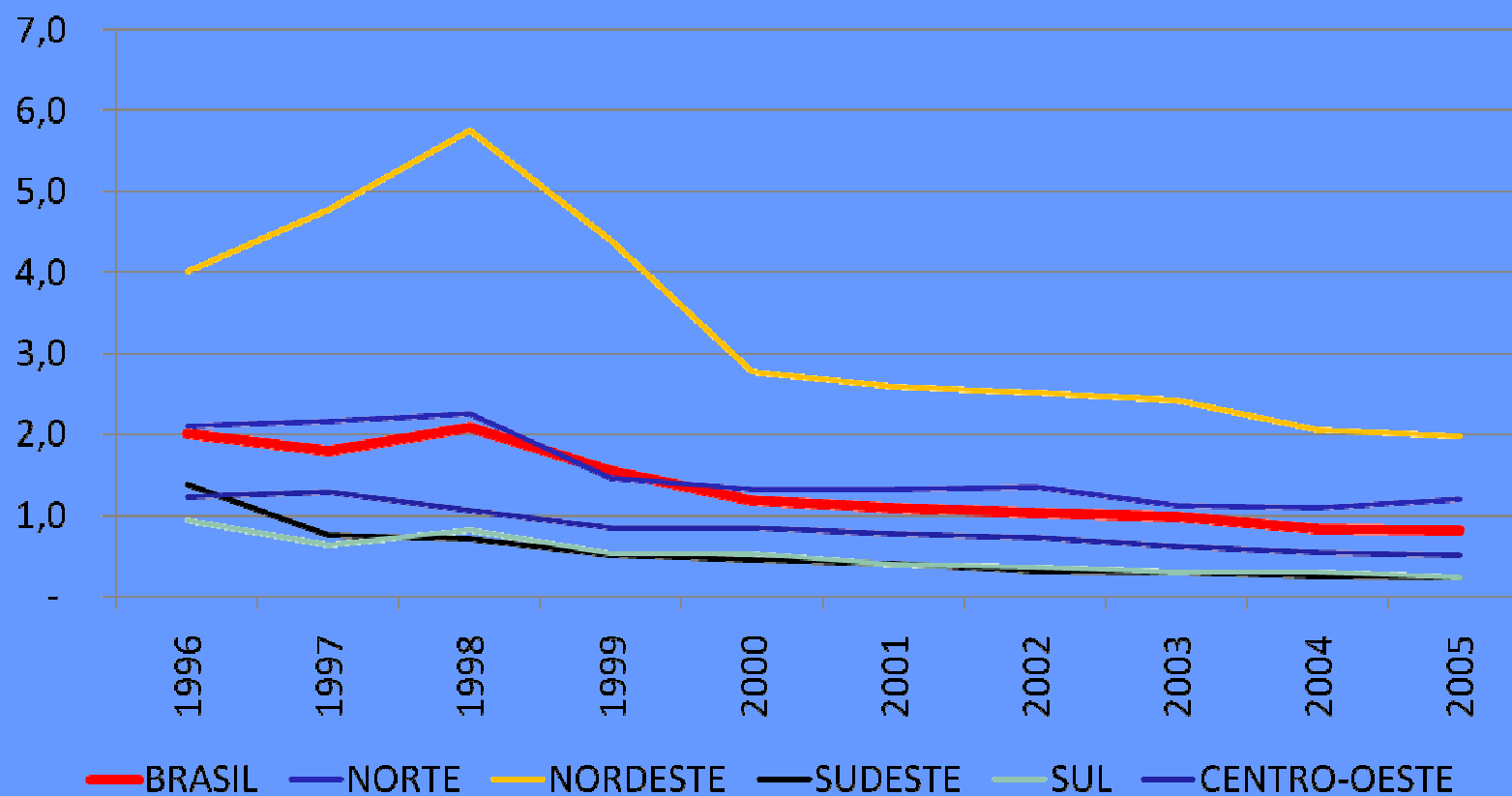
Brasil, 1997 a 2005

p/1000 NV

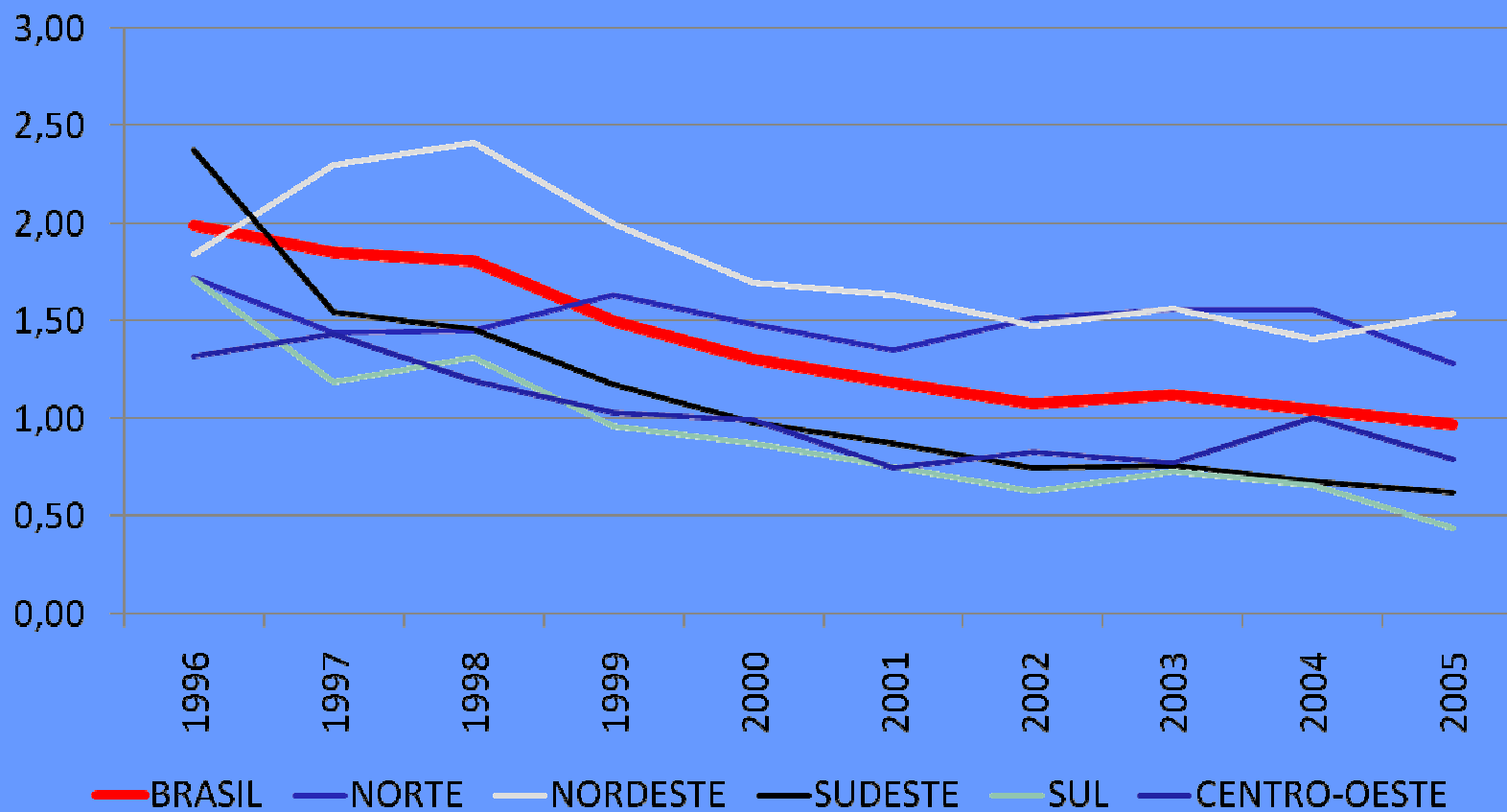


Fonte: IBGE, 1980 a 1995 Censos Demográficos e PNAD's - Resultados Preliminares do Censo Demográfico de 2000
1996 a 2005 MIX SVS - MS IBGE

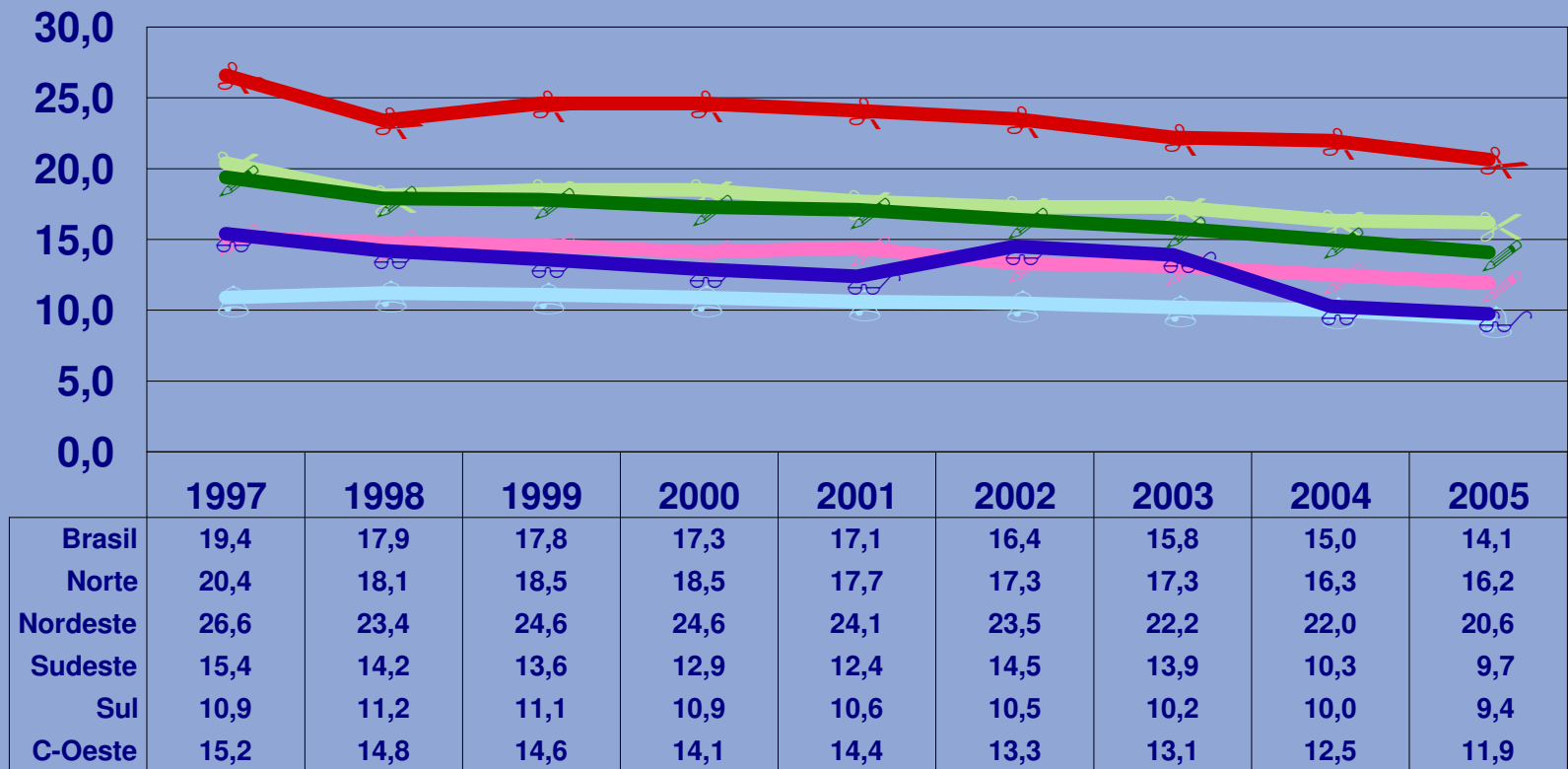
Taxa de mortalidade infantil por doenças diarréicas agudas (DDA) MIX. Brasil e regiões, 1996-2005



Taxa de mortalidade infantil por IRA MIX. Brasil e regiões, 1996-2005



TAXAS DE MORTALIDADE NEONATAL POR 1.000 NASCIDOS VIVOS Brasil e Grandes Regiões, 1997-2005

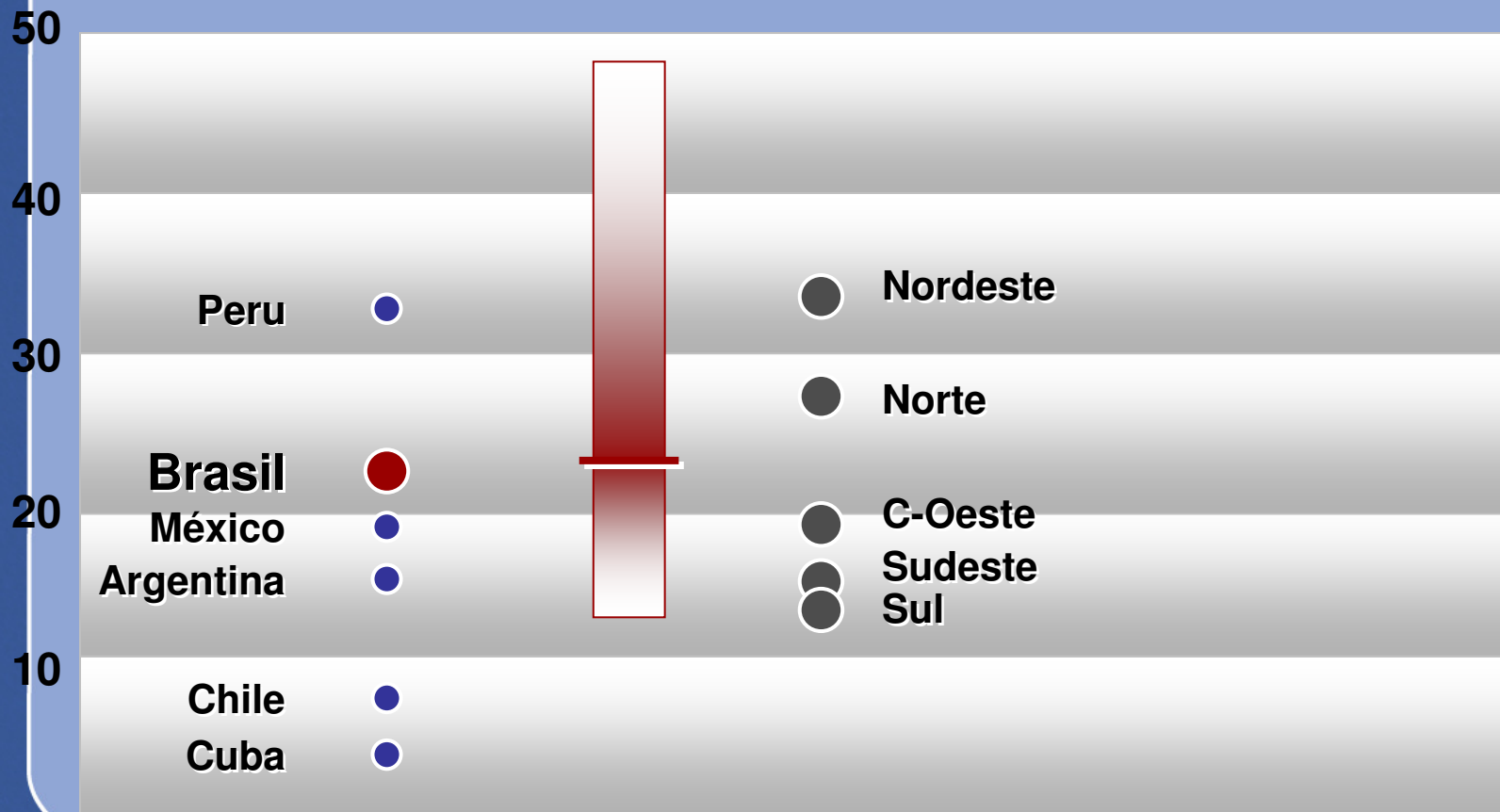


—■ Brasil
 —■ Norte
 —■ Nordeste
 —■ Sudeste
 —■ Sul
 —■ C-Oeste

Fonte: SVS TAXAS MIX IBGE SIM SINASC

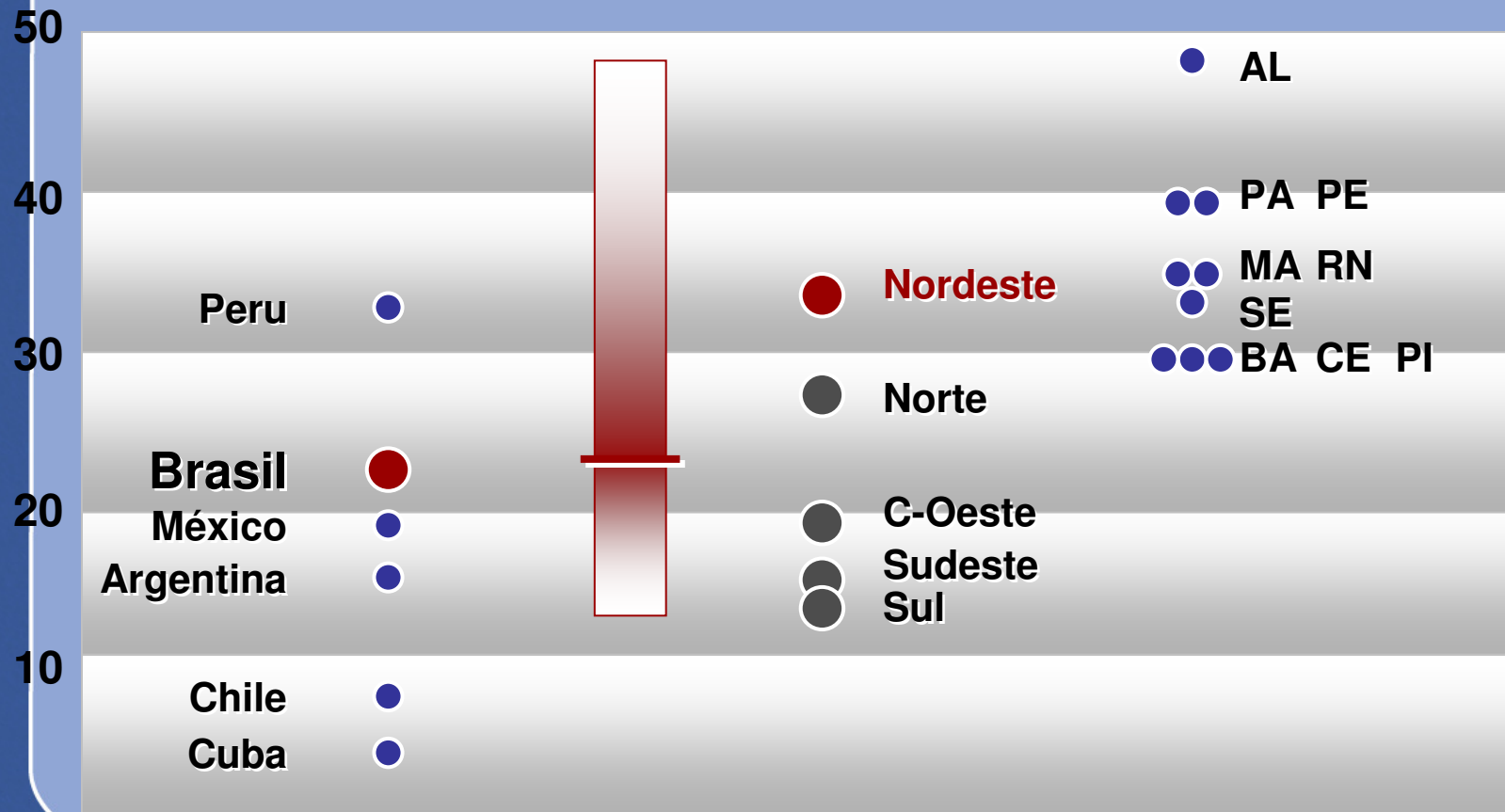
Heterogeneidade Regional Brasileira Taxa de Mortalidade Infantil – 2.004

Mortes <1 ano por 1.000 nascidos vivos

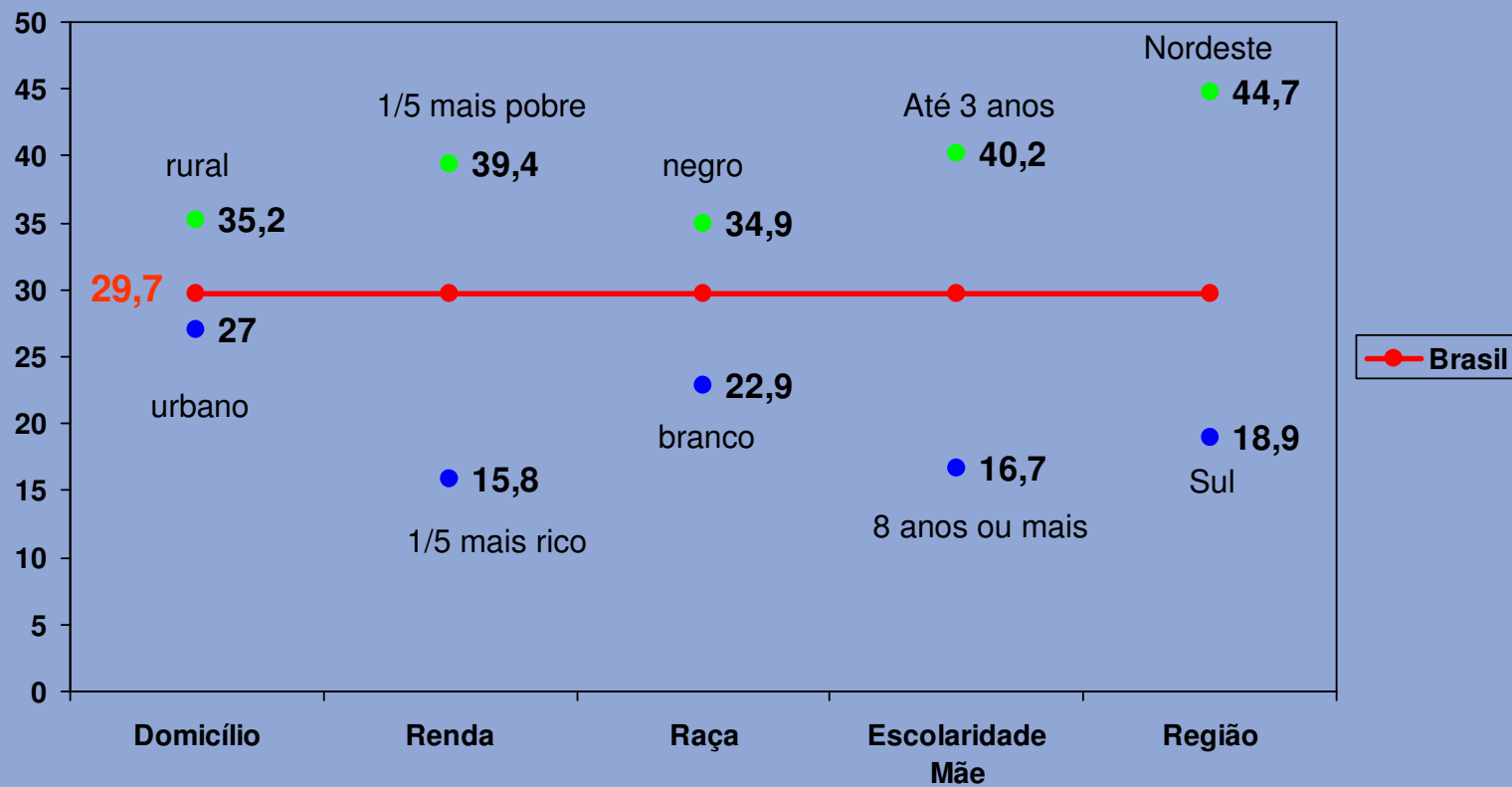


Heterogeneidade Regional Brasileira Taxa de Mortalidade Infantil – 2.004

Mortes <1 ano por 1.000 nascidos vivos

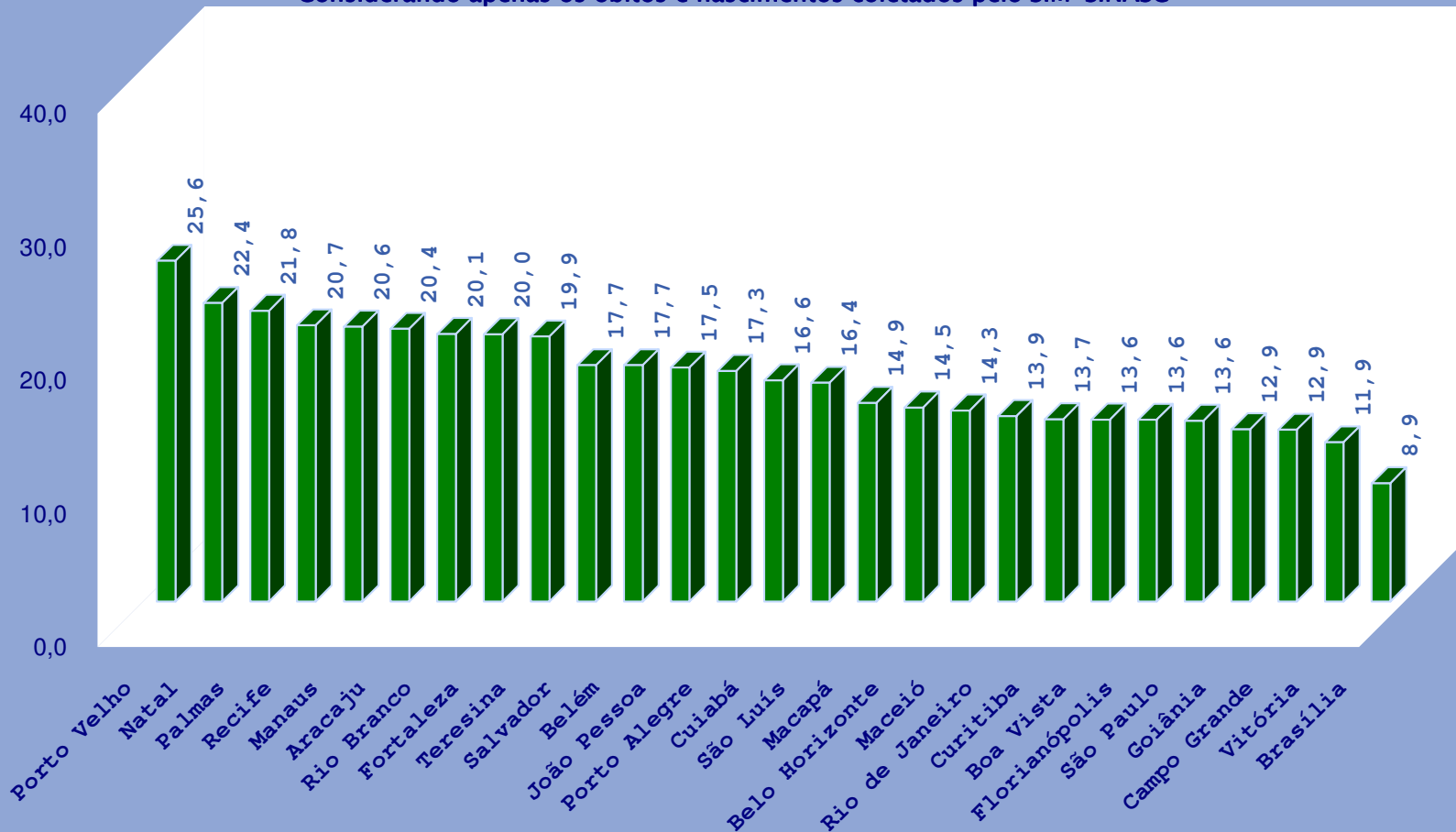


A iniquidade na taxa de mortalidade infantil – Brasil, 2000



Coeficiente de Mortalidade Infantil* Capitais – Brasil, 2005

* Considerando apenas os óbitos e nascimentos coletados pelo SIM-SINASC



Fonte:MS SVS DAVIS SIM
Execução:DAPES/SAS

Semi-Árido Brasileiro

- Em torno de 75% das crianças vivem em situação de pobreza
- O Índice de Desenvolvimento Infantil é 50% maior se o Semi-árido for excluído





Dados demográficos da população, 2007, Brasil

População: 531.537

Terras Indígenas: 607

DSEI: 34

Municípios: 436

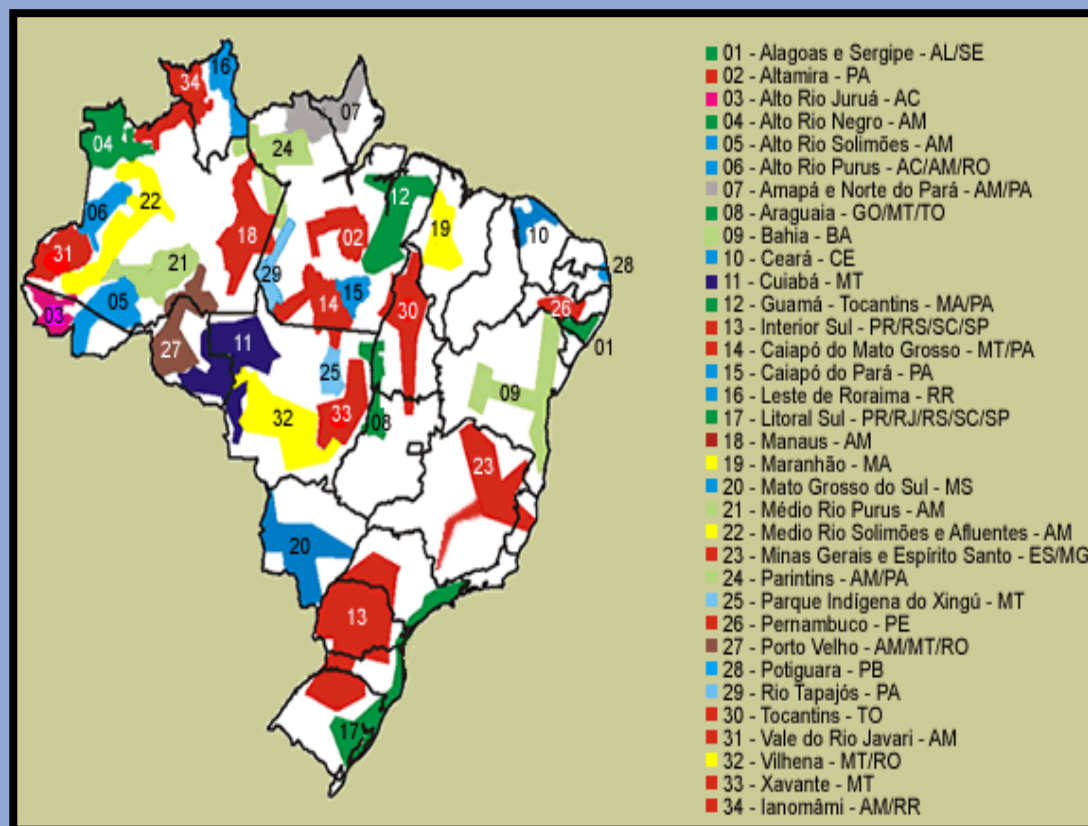
Pólos base: 357

Aldeias: 4.756

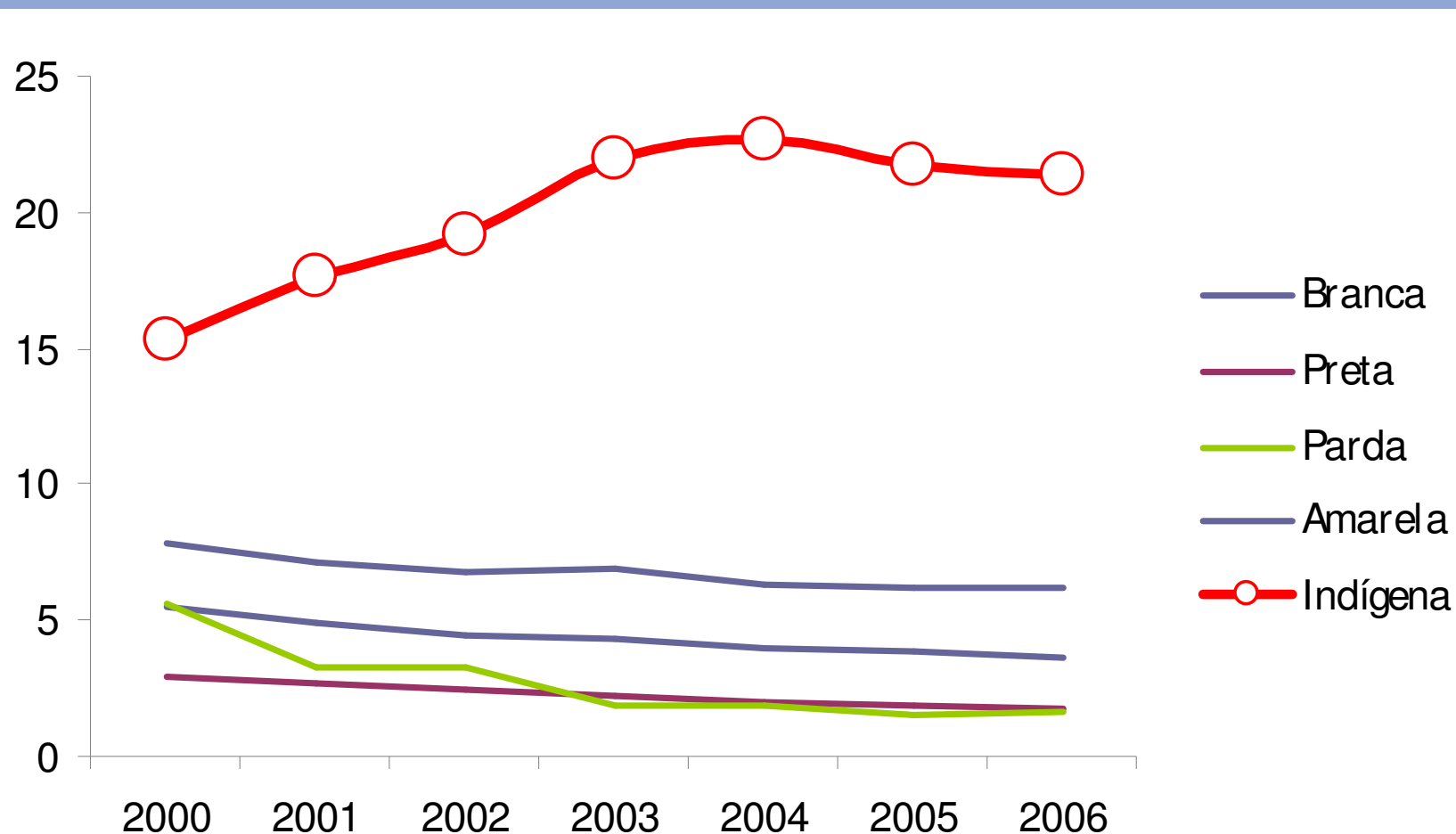
Famílias: 130.257

Etnias: 369

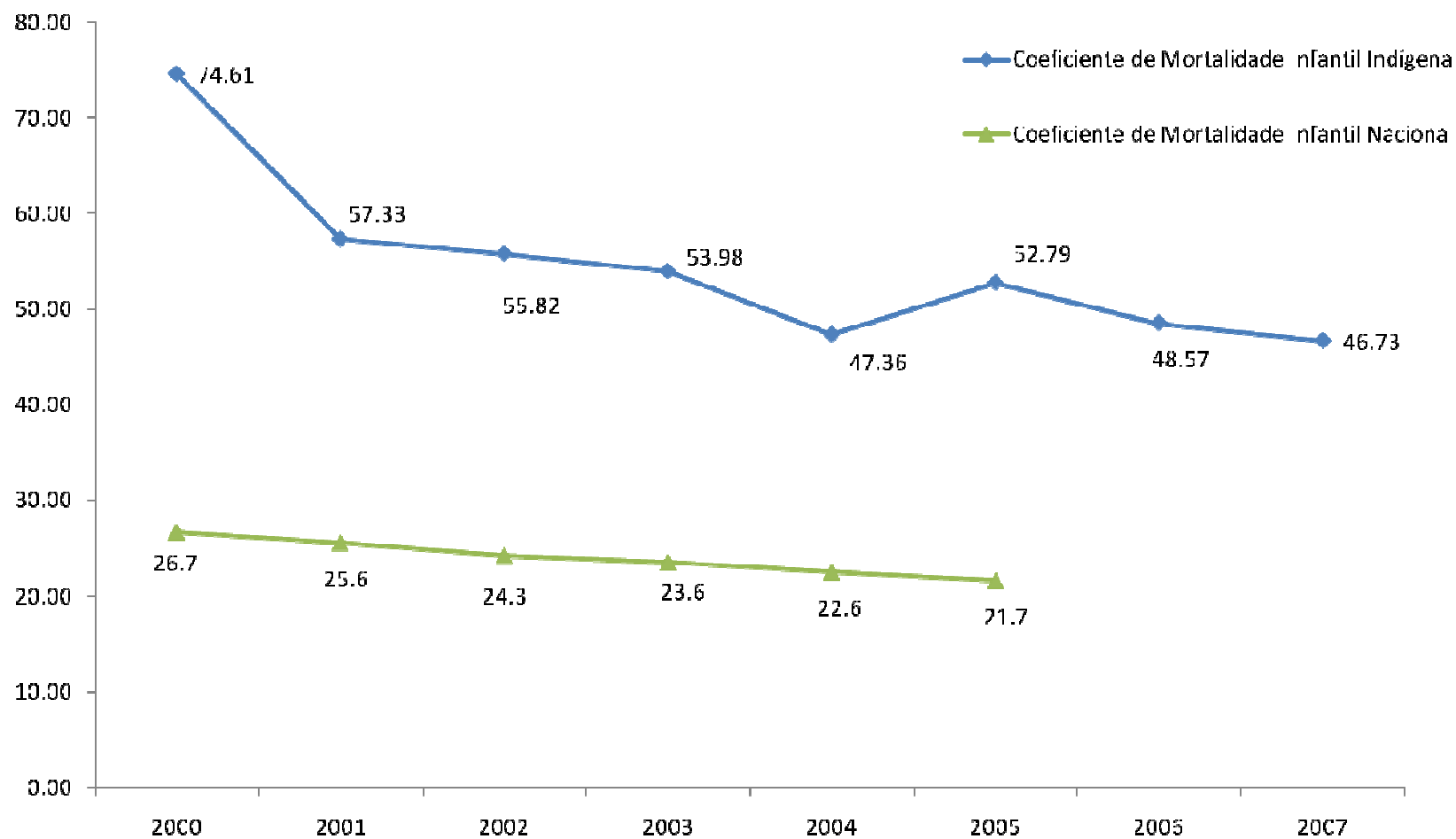
Línguas: 220



Mortalidade Infantil Proporcional



Coeficiente de mortalidade infantil na população geral e população indígena, 2000 a 2007*

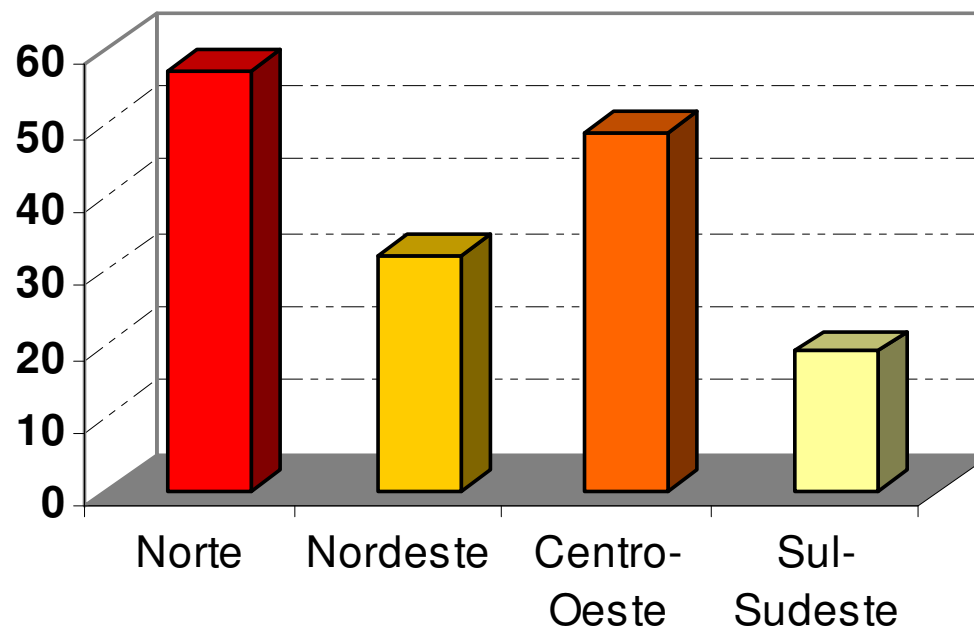


Fonte: SIASI / DESAI

* Dados parciais sujeitos a revisão

Coeficiente de mortalidade infantil na população indígena, 2007*

Coeficiente de Mortalidade infantil por Região, Brasil, 2007



Mapas

Plano Operativo

Fonte: SIASI / DESAI

* Dados parciais sujeitos a revisão

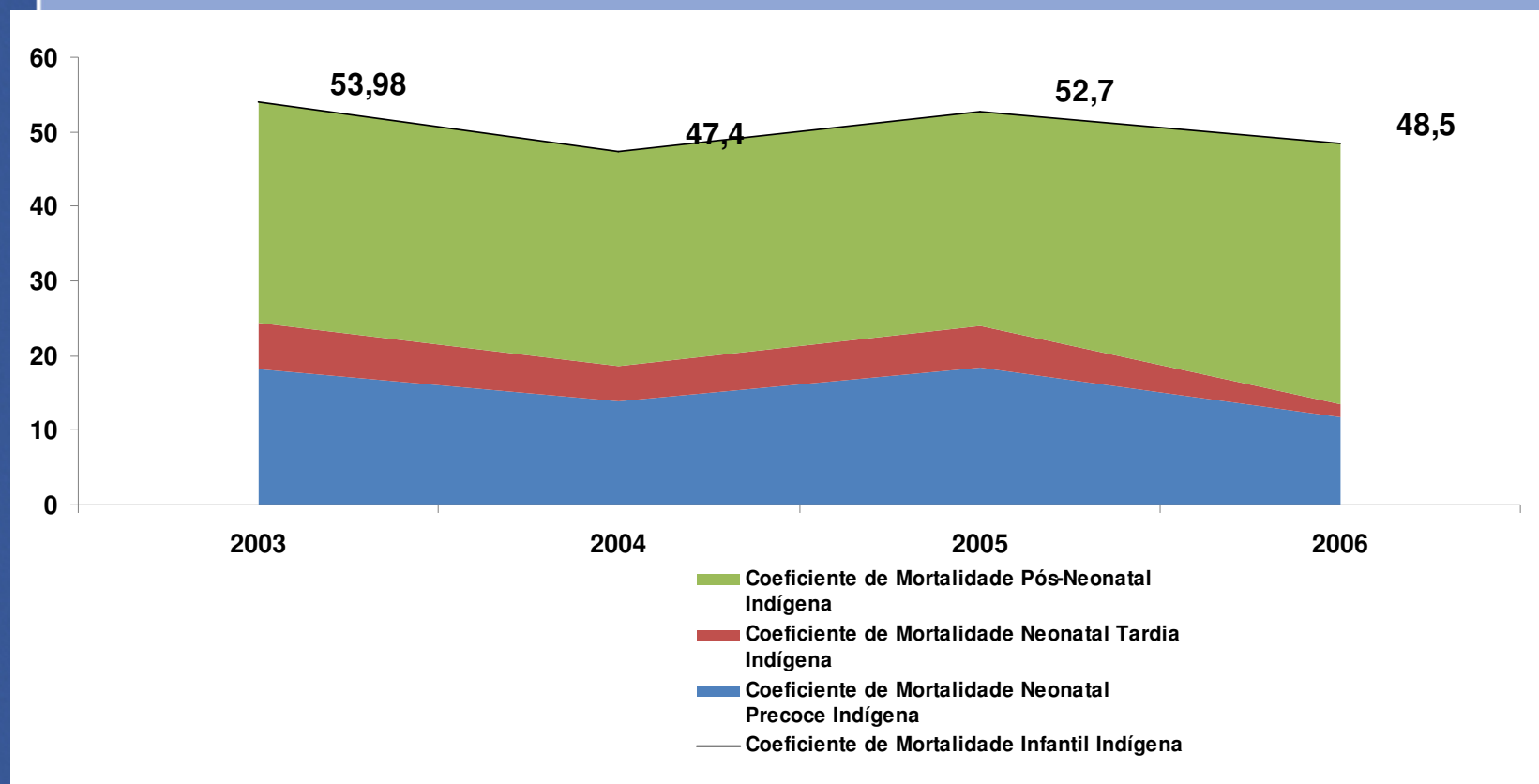
Secretaria de Atenção à Saúde
Departamento de Ações Programáticas Estratégicas



Ministério da Saúde



Proporção dos Componentes do Indicador de Mortalidade Infantil por DSEI em 2007*

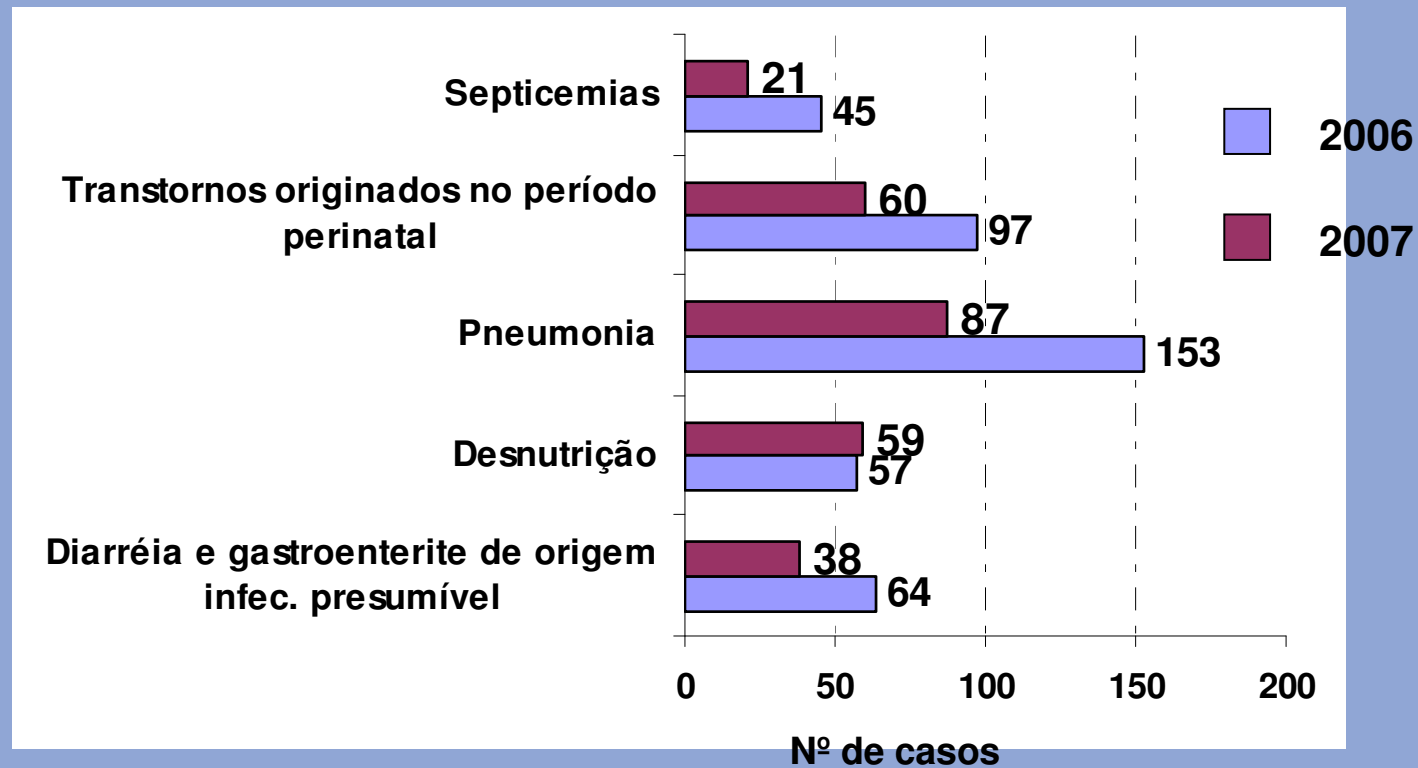


Fonte: Funasa / SIASI

*Dados sujeitos a revisão

Principais Causas de Mortalidade na Infância, 2006 e 2007 *

Principais Causas



Fonte: Funasa / COMOA

PACTUAÇÃO MS / ESTADOS

- Redução da mortalidade neonatal
- Redução da mortalidade pós-neonatal
- Proporção de óbitos infantis investigados



Obrigada!

Elsa Giugliani
elsa.giugliani@saude.gov.br